

# Musterring

MR 2986

PREIS- UND TYPENLISTE

du  
bist  
zuhaus\_

**D** 20260401SCHGMR – Band 3a – gültig ab 01.04.2026

- Wegen unterschiedlicher MwSt.-Sätze, Transport- und Abwicklungskosten hat außerhalb Deutschlands die jeweilige nationale Preisliste Gültigkeit. Diese Preisliste ist inkl. der gesetzlichen MwSt.
- Produktveränderungen und Qualitätsverbesserungen im Sinne des technischen Fortschrittes oder zum Erhalt der Lieferfähigkeit (Form/Farbe/Funktion usw.) bzw. die Korrektur von irrtümlichen Angaben behalten wir uns vor.





# Musterring

dein Partner für ein Zuhause,  
das so einzigartig ist wie du selbst

Für alle größeren Programme sind Prospekte erhältlich, für komplexe Programme hält Musterring detaillierte Montageanleitungen bereit. Auch der Blick ins Internet lohnt sich: Unter [www.musterring.com](http://www.musterring.com) findet sich eine Fülle an hilfreichen Informationen.



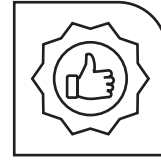
**Unser Service**

Wir wollen, dass dein Zuhause perfekt wird. Deshalb sind wir am Servicetelefon und an 550 Standorten weltweit für dich da. Und unser CAD-Planungsservice hilft dir gern bei deiner Wunscheinrichtung.



**Unsere Nachhaltigkeit**

Wir übernehmen Verantwortung: für dich, für uns, für unseren Planeten. Deshalb setzen wir auf ressourceneffiziente Produktionsmethoden ohne lange Lieferketten und Lagerhaltung.



**Unsere Qualität**

Wer sich einmal sein Lieblings-Zuhause eingerichtet hat, der möchte es möglichst lang genießen. Hier kommt unsere Leidenschaft für Qualität ins Spiel: Wir prüfen unsere Produkte ausgiebig, bevor wir sie dir anbieten. Das verbrieft wir mit dem Musterring Garantiezertifikat und einer Garantie von 5 Jahren.

Du hast Fragen zu Kollektion oder Qualität?

Du benötigst Stoffmuster oder Info-Materialien?

**Unser Service hilft gerne weiter:**

Telefon:  
+49 (0)5242 592260  
E-Mail:  
service@musterring.de

Du erreichst uns montags bis freitags, 8:00–17:00 Uhr



**Deine Individualität**

Wir finden, ein Zuhause sollte man ganz nach seinen Vorstellungen gestalten können. Dafür steht dir bei uns eine ganze Welt an Farben, Formen und Materialien zur Verfügung. Werde zum Designer deines eigenen Wohn-Ichs.



**Deine Möbelpflege**

Wir möchten, dass du lange Freude an deinen Möbeln hast. Deshalb halten wir unter [www.musterring-care.com](http://www.musterring-care.com) eine große Auswahl an Pflegemitteln bereit – alle dermatologisch getestet und gesundheitlich unbedenklich.



**Musterring**



## Programmbesonderheiten, Programminformationen

### Querschnitt und Beschreibung



- ① Gestell: Metallkonstruktion  
 ② Polsteraufbau Sitz und Rücken:  
 aus ergoPUR-Schaum mit Diolenabdeckung

### Programmübersicht

- Vorschläge Seite 6
- Sessel Seite 7
- Kissen Seite 8

### 1 Fußvariante

**Fußhöhe 25 cm = Sitzhöhe 43 cm**



#### F M5

Drahtrohrgestell  
 schwarz pulverbeschichtet

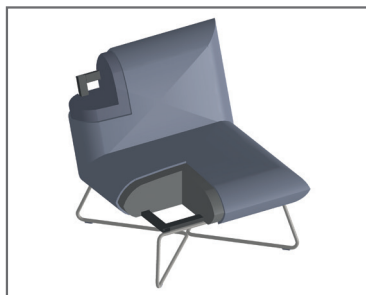
#### Füße und Fußbodenschutz:

Bei schlanken Möbelfüßen mit kleiner Gleiterfläche kommt es zu einem erhöhten Druck auf den Boden. Bei empfindlichen Böden empfehlen wir, Gleiter oder eine Unterlage als Schutz vor Kratzern und Druckstellen anzubringen oder unterzulegen.

| Qualität | Stoffklasse | Qualität | Stoffklasse |
|----------|-------------|----------|-------------|
| R        | SK 10       | M        | SK 70       |
| S        | SK 20       | A        | SK 80       |
| T        | SK 30       | B        | SK 90       |
| V        | SK 40       | C        | SK 100      |
| W, O     | SK 50       | D        | SK 110      |
| Y        | SK 60       | H        | SK 120      |

| Qualität      | Lederklasse | Qualität | Lederklasse |
|---------------|-------------|----------|-------------|
| unbelegt      | LK 10       | Z84, Z85 | LK 70       |
| unbelegt      | LK 20       | Z83      | LK 80       |
| Z59           | LK 30       | unbelegt | LK 90       |
| Z66           | LK 40       | unbelegt | LK 100      |
| Z69, Z73, Z78 | LK 50       | unbelegt | LK 110      |
| Z75, Z77      | LK 60       | unbelegt | LK 120      |

### 1 Sitzkomfort



Sitzkomfort fühlt sich fest an, in Abhängigkeit vom Individualempfinden.

Sitzschaum: RG 35/SH 40, Rückenschaum: RG 25/SH 19

(RG = Raumgewicht, SH = Stauchhärte)

## Programmbesonderheiten, Programminformationen

### Biese



Die dezent eingesetzte, markante Biese an den Außenkanten des Polsters sorgt für eine einzigartige Optik.

### Nierenkissen



Das Nierenkissen kann für einen noch bequemeren Sitz im Rücken platziert werden.

- **Verarbeitung von Leder und Stoff:** Die Verarbeitung von Zier-, Kapp- oder Doppelnähten kann in der Stoff- oder Lederausführung unterschiedlich ausfallen. Es besteht die Möglichkeit, dass bei der Stoffausführung die Nähte entfallen bzw. durch einfache Nähte ersetzt werden, da aufgrund der Stoffbreite z. B. ein Verschneiden der Rückenpartie nicht notwendig ist.
- **Modellbedingte Eigenschaft:** Die Polsterung ist bewusst leger verarbeitet, um ein bestimmtes optisches Erscheinungsbild zu erzeugen. Eine Wellenbildung ist kein Qualitätsmangel, sondern eine modellbedingte Eigenschaft, die optimalen Sitzkomfort gewährleistet.
- **Alle angegebenen Maße sind ca.-Maße in cm. Änderungen vorbehalten.** Sitztiefe: ca. 66 cm.
- **Digitale Stoff-/Leder- und Farbmuster:** Das optische Erscheinungsbild der Bezüge und Farbmuster kann variieren, Muster in Anlehnung – Farb- und Strukturabweichungen möglich.
- **Wellenbildung:** Durch die unterschiedlichen Beschaffenheiten der Bezugsmaterialien und der verarbeiteten Polsterwatte neigt dieses leger verarbeitete Modell zur Wellenbildung. Unterstützt wird diese Entwicklung dadurch, dass Stoff und Leder sich unter Einfluss von Körperwärme, Körperfeuchtigkeit und Körpergewicht mehr oder minder dehnen und dadurch „Wellen“ bilden. Wellen, welche durch die Dehnungseigenschaften der verwendeten Stoffe, Leder oder aufgrund großer Polsterflächen entstehen, stellen keinen Sachmangel dar. Es handelt sich um einen natürlichen Vorgang, der als Charaktereigenschaft leger verarbeiteter Modelle zu sehen ist.
- **Die warentypischen Produkteigenschaften sowie wichtige Hinweise zum Schutz deiner Fußböden entnehme bitte der Gebrauchs- und Pflegeanleitung ([www.musterring.com](http://www.musterring.com)). Für nutzungsbedingte Eindrücke oder Abriebspuren auf empfindlichen Böden wird keine Haftung übernommen.**

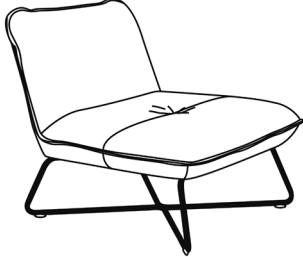
#### ■ Bestell-Checkliste:

- Bestellnummer und Bezug
- Nierenkissen


#### Empfohlene Pflegesets ([www.musterring-care.com](http://www.musterring-care.com)):

- Stoffe (außer JAB): **3001** Textil- und Microfaser-Pflegeset
- JAB-Stoffe: Destilliertes Wasser
- Leder (außer Z78, Z83, Z85): **1001** Neuleder-Pflegeset 0-2 Jahre
- Leder (außer Z78, Z83, Z85): **1002** Leder-Pflegeset mit UV-Schutz ab 2 Jahre
- Leder (außer Z78, Z83, Z85): **1003** Leder-Reinigerset
- Leder Z78, Z83, Z85: **2003** Leder-Pflegeset Vintage-/Rauleder

## Vorschläge

|  | Best.-Nr. / Maße<br>Beschreibung  | EUR            |
|--|---|----------------|
|  | <p><b>Vorschlag 1</b><br/>Sessel ohne Armlehnen (M80X),<br/>Drahtrohrgestell<br/>ca. B 82, H 79, SH 43, T 95 cm</p> <p>Ledergruppe Z78<br/>LK50</p> | 1098,-<br>(VZ) |

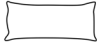
## Sessel

|                        |  |
|------------------------|--|
|                        |  |
| Maße                   | ca. B 82, H 79, SH 43, T 95 cm   |
| Stoffbedarf (B 140 cm) | 3,00 lfm   |
| Lederbedarf            | 3,50 m <sup>2</sup>  |
| Artikel                | Sessel ohne Armlehnen,<br>Drahtrohrgestell   |
| Best.-Nr.              | <b>M80X</b>  |

**Ausführung**

|                       |        |
|-----------------------|--------|
| Stoffgruppe SK 10     | 969,-  |
| Stoffgruppe SK 20     | 993,-  |
| Stoffgruppe SK 30     | 1016,- |
| Stoffgruppe SK 40     | 1034,- |
| Stoffgruppe SK 50     | 1078,- |
| Stoffgruppe SK 60     | 1096,- |
| Stoffgruppe SK 70     | 1105,- |
| Stoffgruppe SK 80     | 1125,- |
| Stoffgruppe SK 90     | 1148,- |
| Stoffgruppe SK 100    | 1212,- |
| Stoffgruppe SK 110    | 1297,- |
| Stoffgruppe SK 120    | 1393,- |
| Stoffgruppe JAB 0     | 1096,- |
| Ledergruppe LK 10     | 1074,- |
| Ledergruppe LK 20     | 1085,- |
| Ledergruppe LK 30     | 1098,- |
| Ledergruppe LK 40     | 1110,- |
| Ledergruppe LK 50     | 1130,- |
| Ledergruppe LK 60     | 1145,- |
| Ledergruppe LK 70     | 1277,- |
| Ledergruppe LK 80     | 1308,- |
| Ledergruppe LK 90     | 1348,- |
| Ledergruppe LK 100    | 1362,- |
| Ledergruppe LK 110    | 1431,- |
| Ledergruppe LK 120    | 1634,- |
| Preis bei Stoffzugabe | 938,-  |
| Preis bei Lederzugabe | 1034,- |

## Kissen

|                        |   |
|------------------------|---|
|                        |  |
| Maße                   | ca. B 55, H 32, T 8 cm  |
| Stoffbedarf (B 140 cm) | 0,50 lfm  |
| Lederbedarf            | 1,00 m <sup>2</sup>   |
| Artikel                | Nierenkissen  |
| Best.-Nr.              | <b>UN55.</b>  |

**Ausführung**

|                       |       |
|-----------------------|-------|
| Stoffgruppe SK 10     | 76,-  |
| Stoffgruppe SK 20     | 83,-  |
| Stoffgruppe SK 30     | 89,-  |
| Stoffgruppe SK 40     | 96,-  |
| Stoffgruppe SK 50     | 107,- |
| Stoffgruppe SK 60     | 112,- |
| Stoffgruppe SK 70     | 114,- |
| Stoffgruppe SK 80     | 123,- |
| Stoffgruppe SK 90     | 127,- |
| Stoffgruppe SK 100    | 145,- |
| Stoffgruppe SK 110    | 172,- |
| Stoffgruppe SK 120    | 196,- |
| Stoffgruppe JAB 0     | 112,- |
| Ledergruppe LK 10     | 89,-  |
| Ledergruppe LK 20     | 100,- |
| Ledergruppe LK 30     | 109,- |
| Ledergruppe LK 40     | 121,- |
| Ledergruppe LK 50     | 129,- |
| Ledergruppe LK 60     | 145,- |
| Ledergruppe LK 70     | 154,- |
| Ledergruppe LK 80     | 165,- |
| Ledergruppe LK 90     | 176,- |
| Ledergruppe LK 100    | 179,- |
| Ledergruppe LK 110    | 196,- |
| Ledergruppe LK 120    | 230,- |
| Preis bei Stoffzugabe | 74,-  |
| Preis bei Lederzugabe | 80,-  |





**Musterring**

Musterring International  
Josef Höner GmbH & Co. KG  
Hauptstr. 134-140  
33378 Rheda-Wiedenbrück

- Tel.: +49 (0)5242 592-01
- E-Mail: [service@musterring.de](mailto:service@musterring.de)
- Web / Blog: [www.musterring.com](http://www.musterring.com)
- Instagram: [www.instagram.com/Musterring](https://www.instagram.com/Musterring)
- Facebook: [www.facebook.com/Musterring](https://www.facebook.com/Musterring)