

Musterring

ORTHOMATIC 2.0

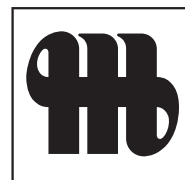
PREIS- UND TYPENLISTE

du
bist
zuhaus_



D 20260401FEMMR – Band 4b – gültig ab 01.04.2026

- Wegen unterschiedlicher MwSt.-Sätze, Transport- und Abwicklungskosten hat außerhalb Deutschlands die jeweilige nationale Preisliste Gültigkeit. Diese Preisliste ist inkl. der gesetzlichen MwSt.
- Produktveränderungen und Qualitätsverbesserungen im Sinne des technischen Fortschrittes oder zum Erhalt der Lieferfähigkeit (Form/Farbe/Funktion usw.) bzw. die Korrektur von irrtümlichen Angaben behalten wir uns vor.



Musterring



Musterring

dein Partner für ein Zuhause,
das so einzigartig ist wie du selbst

Für alle größeren Programme sind Prospekte erhältlich, für komplexe Programme hält Musterring detaillierte Montageanleitungen bereit. Auch der Blick ins Internet lohnt sich: Unter www.musterring.com findet sich eine Fülle an hilfreichen Informationen.



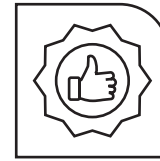
Unser Service

Wir wollen, dass dein Zuhause perfekt wird. Deshalb sind wir am Servicetelefon und an 550 Standorten weltweit für dich da. Und unser CAD-Planungsservice hilft dir gern bei deiner Wunscheinrichtung.



Unsere Nachhaltigkeit

Wir übernehmen Verantwortung: für dich, für uns, für unseren Planeten. Deshalb setzen wir auf ressourceneffiziente Produktionsmethoden ohne lange Lieferketten und Lagerhaltung.



Unsere Qualität

Wer sich einmal sein Lieblings-Zuhause eingerichtet hat, der möchte es möglichst lang genießen. Hier kommt unsere Leidenschaft für Qualität ins Spiel: Wir prüfen unsere Produkte ausgiebig, bevor wir sie dir anbieten. Das verbrieft wir mit dem Musterring Garantiezertifikat und einer Garantie von 5 Jahren.

Du hast Fragen zu Kollektion oder Qualität?

Du benötigst Stoffmuster oder Info-Materialien?

Unser Service hilft gerne weiter:

Telefon:
+49 (0)5242 592260
E-Mail:
service@musterring.de

Du erreichst uns montags bis freitags, 8:00–17:00 Uhr



Deine Individualität

Wir finden, ein Zuhause sollte man ganz nach seinen Vorstellungen gestalten können. Dafür steht dir bei uns eine ganze Welt an Farben, Formen und Materialien zur Verfügung. Werde zum Designer deines eigenen Wohn-Ichs.



Deine Möbelpflege

Wir möchten, dass du lange Freude an deinen Möbeln hast. Deshalb halten wir unter www.musterring-care.com eine große Auswahl an Pflegemitteln bereit – alle dermatologisch getestet und gesundheitlich unbedenklich.



Produktinformationen

Garantierter Schlafgenuss: mit Brief und Siegel



Geprüfte Sicherheit

Alle Federholzrahmen, auch inklusive elektrischer Vollautomatik entsprechen den höchsten technischen Standards und dürfen das GS-Zeichen für geprüfte Sicherheit tragen.



Qualitäts-Zertifikat

Die Matratzen werden vom Möbelprüfinstitut der Landesgewerbeanstalt Bayern (LGA) mit modernsten Nachweismethoden auf Qualität und Haltbarkeit untersucht und haben diese Prüfung erfolgreich bestanden.



Deutsche Gütegemeinschaft Möbel

Die Produkte entsprechen den hohen Anforderungen der Deutschen Gütegemeinschaft Möbel e.V. für langlebige, umweltfreundliche und gesundheitsverträgliche Qualitätsmöbel.



Textiles Vertrauen

Alle Matratzenbezugsstoffe sind schadstoffgeprüft nach Öko-Tex Standard 100 und daher mit dem Zeichen für Textiles Vertrauen ausgezeichnet.



Geprüft

Selbstverständlich werden bei der Produktion der Musterring Produkte alle gesetzlichen Vorschriften und Richtlinien für Schadstoffe berücksichtigt und eingehalten.

Musterring Schlafsysteme nach Maß:

Alle Musterring Orthomatic Schlafsysteme wurden vom Ergonomie Institut München auf ihre funktionellen und mikroklimatischen Eigenschaften geprüft. Dabei standen vor allem die für den gesunden Schlaf entscheidenden Funktionen – die Härteabstimmung der Matratze und der einzelnen Zonen, die Biegsamkeit der Matratze, die Punktelastizität und Druckentlastung, die Lagerung der Schulterregion in Rücken- und Seitenlage und die Unterstützung der Lendenwirbelsäule in der Rückenlage – im Vordergrund.

Ferner wurden mikroklimatische Messungen vorgenommen, um die wärme- und feuchteableitenden Eigenschaften der Matratze festzustellen.

Programmübersicht

Matratzen	
Orthomatic 2.0 DUO TT	Seite 6
Orthomatic 2.0 DUO KS	Seite 7
Orthomatic 2.0 CLASSIC TT	Seite 8
Orthomatic 2.0 CLASSIC KS	Seite 9
Orthomatic 2.0 GEL TT	Seite 10
Orthomatic 2.0 GEL KS	Seite 11
Orthomatic 2.0 NIGHTWATCH TT	Seite 12
Orthomatic 2.0 NIGHTWATCH KS	Seite 13
Orthomatic 2.0 PLUS TT	Seite 14
Orthomatic 2.0 PLUS KS	Seite 15
Orthomatic 2.0 ROYAL PUR 500	Seite 16
Orthomatic 2.0 ROYAL PRO 1000	Seite 17
Orthomatic 2.0 ROYAL PLUS 1000	Seite 18
Federholzrahmen	
Classic FHR Fix, FHR Flex, FHR Mot	Seite 19
Allround FHR Fix, FHR Flex, FHR Mot	Seite 19
Comfort FHR Fix, FHR Flex, FHR Mot	Seite 20
Comfort Motion FHR MOT SF	Seite 20
FHR LIFT Flex	Seite 21
FHR XXL Fix, FHR XXL Flex	Seite 21
Zubehör	
Luxus-Topper	Seite 22
Nackenkissen	Seite 23
Set-Angebote	
Set-Angebot 1	Seite 24
Set-Angebot 2	Seite 25
Set-Angebot 3	Seite 26
Set-Angebot 4	Seite 27
Set-Angebot 5	Seite 28
Set-Angebot 6	Seite 29
Set-Angebot 7	Seite 30
Set-Angebot 8	Seite 31
Set-Angebot 9	Seite 32

Allgemeine Informationen



Nur echt mit dem Musterring Koffergriff

- Jede Orthomatic-Matratze mit abnehmbarem Bezug, hat den Musterring Koffergriff.



Abnehmbarer und waschbarer Bezug

- Abnehmbarer Bezug aus weichem Stretch.
- 4-seitiger Reißverschluss zum bequemen Abnehmen einer Stretchbezug-Hälfte.
- Kern mit Trikot-Bezug ummantelt, um Faltenbildung zu verhindern und das Beziehen nach dem Waschen des Bezugs zu erleichtern.
- Der entscheidende Pluspunkt: 60 Grad waschbarer Stretchbezug, 962 und 967 mit Polyester-Hohlfaser, 969 mit Polyester-Elasthan-Verbundstoff und 703 mit Schurwolle und Ingeo versteppt.
- Speziell für Allergiker geeignet.



Funk-Fernbedienung

- Kabellose Funk-Fernbedienung für elektromotorisch verstellbare Federholzrahmen. Die Funkfernbedienung ist bei den Boxspringbetten inklusive. **Pro Liegefläche: Aufpreis 221,- EUR**



Partnermatratze

Alle Matratzen Orthomatic können für die Doppelbetten 160 x 200 cm, 180 x 200 cm und 200 x 200 cm mit 2 Kernen und einer durchgehenden Hülle als Partnermatratze geliefert werden. Dabei können beide Kerne in dem gleichen Härtegrad oder in unterschiedlichen Härtegraden geliefert werden.

Bezüge Matratzen

Bezug 786: Klimaneutrales Bezugsmaterial mit voluminösem anschmiegsamen Aufbau.

Stoffzusammensetzung – Stretchbezug Oberseite 786: 72 % Polyester, 26 % Viskose, 2 % Elasthan.

Stoffzusammensetzung – Stretchbezug Unterseite 787: 90 % Polyester, 10 % Baumwolle.

Der Stretchbezug weist neben den oben aufgeführten Vorteilen der Stretchbezüge folgende Eigenschaften auf:

- Die Beschaffenheit des Stretches sorgt für einen sehr angenehmen Komfort im Schlaf. Durch die eingestrickte Viskosefaser ist das Material in der Lage Feuchtigkeit sehr schnell abzutransportieren und zu trocknen.
- Besonders hohe Anpassungsfähigkeit und Druckentlastung durch die Verarbeitung ohne Steppung.
- Durch die voluminöse Stricktechnik ist das Material sehr elastisch.

Bezug 967: Der Stretchbezug mit dem wertvollen Plus für die Gesundheit: Die Silberausrüstung.

Stoffzusammensetzung – Stretchbezug Oberseite 967: 58 % Polyester, 42 % Viskose.

Stoffzusammensetzung – Stretchbezug Unterseite 787: 90 % Polyester, 10 % Baumwolle.

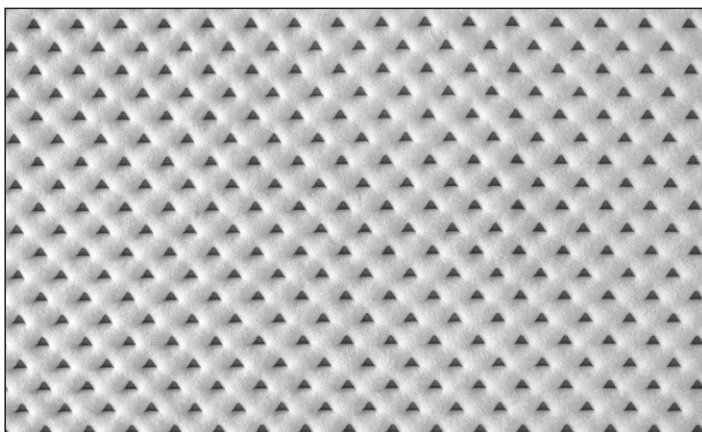
Neben den oben beschriebenen Vorteilen der Stretchbezüge bietet der Bezug 967 mit Silberausrüstung weitere Vorteile:

- Bakterien werden beseitigt, neuer Befall verhindert.
- Unangenehme Gerüche, Verfärbungen und Fleckenbildung werden verhindert.
- Hygiene und Frische auf Basis Reaktionsmasse von Titandioxid und Silberchlorid.
- Dauerhafte Frische und Hygiene, auch nach mehrfachem Waschen.
- Waschbar bis 60° C, allergikergerecht.
- Besonders hautfreundlich und dermatologisch getestet.
- Hohe Dauerelastizität und damit gute Punktlastizität.
- Gute Feuchte- und Klimaregulierung durch eingesteppte Polyester-Hohlfasern.

Bezug 571: Mit eingesteppter Polyesterklimafaser für ein weiches Liegegefühl.

Stoffzusammensetzung: 100 % Polyester mit 200 g eingesteppter Polyesterklimafaser.

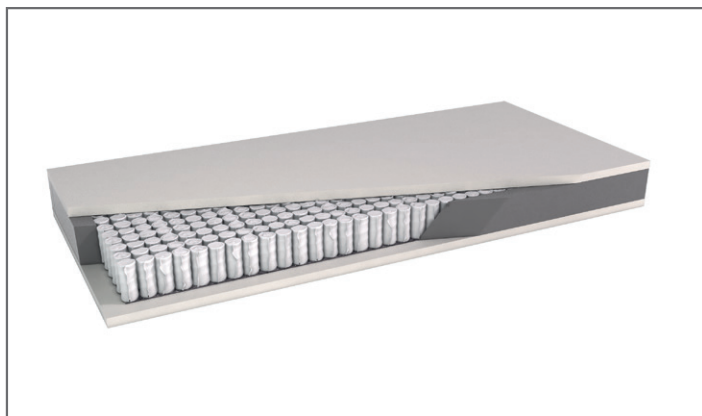
- Waschbar bis 60° C, nicht trocknergeeignet.



Bezug 786



Bezug 967



Orthomatic 2.0 Duo TT

Die praktische Tonnentaschenfederkern-Wendematratze

- Praktische Wendematratze mit ca. 300 Federn bei Liegefläche 100 x 200 cm
- Komfortable Polsterabdeckung aus elastischem Komfortschaum
- **Gesamthöhe:** ca. 22 cm (Kernhöhe 20 cm)
- **Lieferbar als Wendematratze 1 Seite Soft, 1 Seite Medium**
- **Bezug 571:** 100% Polyester mit 200g eingesteppter Polyesterklimatefaser
- **Ausführung waschbar:** bis 60°C, nicht trocknergeeignet
- Zonenunterstützung ** / Druckentlastung ** / Klimaregulierung **

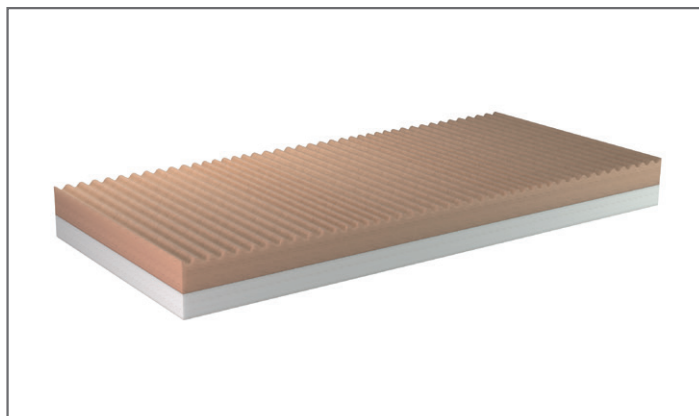
Wendematratze HR Soft/H2 & Medium/H3 Stretchbezug 571		
fest bezogen		
Liegefläche	Best.-Nr.	EUR
90 x 190 cm	1182461	399,-*
80 x 200 cm	1182468	399,-*
90 x 200 cm	1182462	399,-*
100 x 200 cm	1182463	399,-*
120 x 200 cm	1182464	549,-
140 x 200 cm	1182465	672,-
160 x 200 cm	1182469	800,-
2 Kerne mit durchgehender Hülle		
160 x 200 cm	1182476	841,-
180 x 200 cm	1182470	841,-
200 x 200 cm	1182477	841,-

Gegen Aufpreis

Beschreibung Sonderlängen 190, 210, 220 cm	Best.-Nr.	Stretch
■ Einzelmatratze 80, 90, 100, 120, 140 cm	03442	77,-
■ Partnermatratze 160, 180, 200 cm	03443	123,-

Matratzen

* = (VZ)



Orthomatic 2.0 Duo KS

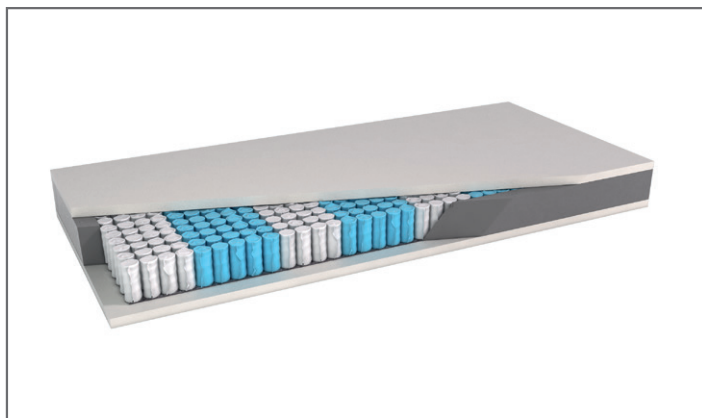
Die praktische Kaltschaum-Wendematratze

- Praktische Kaltschaum-Wendematratze
- Raumgewicht Schaum: 35 kg/m³
- **Gesamthöhe:** ca. 21 cm (Kernhöhe 19 cm)
- **Lieferbar als Wendematratze 1 Seite Soft, 1 Seite Medium**
- **Bezug 571:** 100% Polyester mit 200g eingesteppter Polyesterklimatefaser
- **Ausführung waschbar:** bis 60°C, nicht trocknergeeignet
- Zonenunterstützung ** / Druckentlastung *** / Klimaregulierung **

Wendematratze HR Soft/H2 & Medium/H3 Stretchbezug 571		
fest bezogen		
Liegefläche	Best.-Nr.	EUR
90 x 190 cm	1182841	519,-*
80 x 200 cm	1182848	519,-*
90 x 200 cm	1182842	519,-*
100 x 200 cm	1182843	519,-*
120 x 200 cm	1182844	731,-
140 x 200 cm	1182845	898,-
160 x 200 cm	1182849	1067,-
2 Kerne mit durchgehender Hülle		
160 x 200 cm	1182856	1123,-
180 x 200 cm	1182850	1123,-
200 x 200 cm	1182857	1123,-

Gegen Aufpreis

Beschreibung Sonderlängen 190, 210, 220 cm	Best.-Nr.	Stretch
■ Einzelmatratze 80, 90, 100, 120, 140 cm	03444	103,-
■ Partnermatratze 160, 180, 200 cm	03445	162,-



Orthomatic 2.0 Classic TT

Der Klassiker – die ergonomisch optimierte Tonnentaschenfederkernmatratze

- 7-Zonen-Taschenfederkernmatratze mit ca. 500 Federn bei Liegefläche 100 x 200 cm
- Beidseitige Klimaausgleichszone aus Polyestervlies
- Raumgewicht Schaum: 30 kg/m³
- **Gesamthöhe:** ca. 22 cm (Kernhöhe 20 cm)
- Mit formstabiler Sitzkante
- Die Matratze ist drehbar, der Kern ist wendbar
- Erhältlich in drei Härtegraden: Soft/Medium/Fest
- **Stretchbezug oben** (bitte bei Bestellung angeben):
786: 72% Polyester, 26% Viskose, 2% Elasthan **oder**
967: mit Silberausrüstung, 58% Polyester, 42% Viskose
- **Stretchbezug unten 787:** 90% Polyester, 10% Baumwolle
- **Ausführung waschbar:** bis 60°C, nicht trocknergeeignet
- Zonenunterstützung *** / Druckentlastung *** / Klimaregulierung **

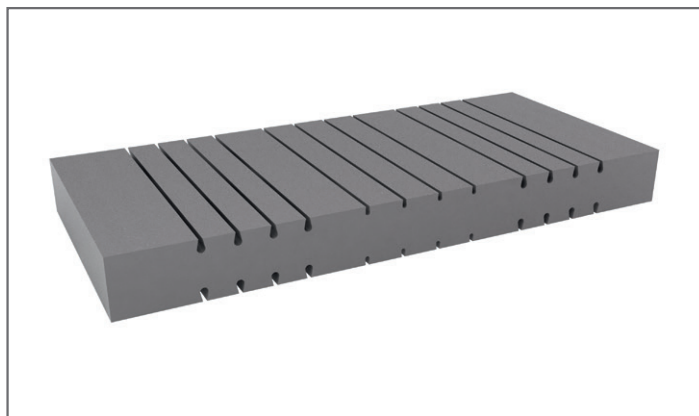
	TT Härtegrad – Soft/H2 Stretchbezug		TT Härtegrad – Medium/H3 Stretchbezug		TT Härtegrad – Fest/H4 Stretchbezug	
	fest bezogen					
Liegefläche	Best.-Nr.	EUR	Best.-Nr.	EUR	Best.-Nr.	EUR
90 x 190 cm	1182481	619,- *	1182491	619,- *	1182501	619,- *
80 x 200 cm	1182488	619,- *	1182498	619,- *	1182508	619,- *
90 x 200 cm	1182482	619,- *	1182492	619,- *	1182502	619,- *
100 x 200 cm	1182483	619,- *	1182493	619,- *	1182503	619,- *
120 x 200 cm	1182484	854,-	1182494	854,-	1182504	854,-
140 x 200 cm	1182485	1049,-	1182495	1049,-	1182505	1049,-
160 x 200 cm	1182489	1247,-	1182499	1247,-	1182509	1247,-
	2 Kerne mit durchgehender Hülle					
160 x 200 cm	1182516	1311,-	1182526	1311,-	1182536	1311,-
180 x 200 cm	1182510	1311,-	1182520	1311,-	1182530	1311,-
200 x 200 cm	1182517	1311,-	1182527	1311,-	1182537	1311,-
	2 Kerne mit einer Hülle Soft/Medium		2 Kerne mit einer Hülle Soft/Fest		2 Kerne mit einer Hülle Medium/Fest	
160 x 200 cm	1182546	1311,-	1182556	1311,-	1182566	1311,-
180 x 200 cm	1182540	1311,-	1182550	1311,-	1182560	1311,-
200 x 200 cm	1182547	1311,-	1182557	1311,-	1182567	1311,-

Gegen Aufpreis

Beschreibung Sonderlängen 190, 210, 220 cm	Best.-Nr.	Stretch
■ Einzelmatratze 80, 90, 100, 120, 140 cm	03446	126,-
■ Partnermatratze 160, 180, 200 cm	03447	195,-

Matratzen

* = (VZ)



Orthomatic 2.0 Classic KS

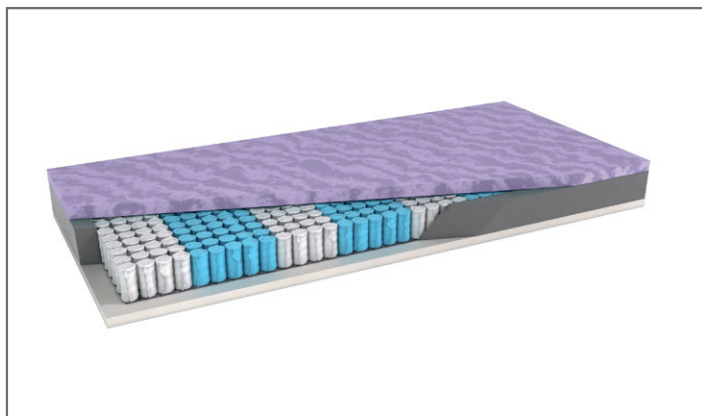
Der Klassiker – die ergonomisch optimierte Kaltschaummatratze

- Ergonomisch optimierte Kaltschaummatratze
- Raumgewicht Schaum Soft: 35 kg/m³
- Raumgewicht Schaum Medium: 40 kg/m³
- **Gesamthöhe:** ca. 22 cm (Kernhöhe 20 cm)
- Die Matratze ist drehbar, der Kern ist wendbar
- Erhältlich in zwei Härtegraden: Soft/Medium
- **Stretchbezug oben** (bitte bei Bestellung angeben):
786: 72% Polyester, 26% Viskose, 2% Elasthan **oder**
967: mit Silberausrüstung, 58% Polyester, 42% Viskose
- **Stretchbezug unten 787:** 90% Polyester, 10% Baumwolle
- **Ausführung waschbar:** bis 60°C, nicht trocknergeeignet
- Zonenunterstützung *** / Druckentlastung *** / Klimaregulierung **

	TT Härtegrad – Soft/H2 Stretchbezug		TT Härtegrad – Medium/H3 Stretchbezug	
	fest bezogen			
Liegefläche	Best.-Nr.	EUR	Best.-Nr.	EUR
90 x 190 cm	1182861	749,- *	1182871	749,- *
80 x 200 cm	1182868	749,- *	1182878	749,- *
90 x 200 cm	1182862	749,- *	1182872	749,- *
100 x 200 cm	1182863	749,- *	1182873	749,- *
120 x 200 cm	1182864	1098,-	1182874	1098,-
140 x 200 cm	1182865	1352,-	1182875	1352,-
160 x 200 cm	1182869	1603,-	1182879	1603,-
	2 Kerne mit durchgehender Hülle			
160 x 200 cm	1182886	1690,-	1182896	1690,-
180 x 200 cm	1182880	1690,-	1182890	1690,-
200 x 200 cm	1182887	1690,-	1182897	1690,-
	2 Kerne mit einer Hülle Soft/Medium			
160 x 200 cm	1182906	1690,-		
180 x 200 cm	1182900	1690,-		
200 x 200 cm	1182907	1690,-		

Gegen Aufpreis

Beschreibung Sonderlängen 190, 210, 220 cm	Best.-Nr.	Stretch
■ Einzelmatratze 80, 90, 100, 120, 140 cm	03448	159,-
■ Partnermatratze 160, 180, 200 cm	03449	239,-



Orthomatic 2.0 GEL TT

Die **softe Tonnentaschenfederkernmatratze mit Gelschaum**

- 7-Zonen-Taschenfederkernmatratze mit Gelschaum (ca. 800 Federn bei Liegefläche 100 x 200 cm)
- Beidseitige Klimaausgleichszone aus Polyestervlies
- Oberseite: 6 cm Gelaufage aus Gelschaum S4020, Raumgewicht: 40 kg/m³.
- Unterseite: stützender Polyurethanschaum, Raumgewicht: 30 kg/m³.
- **Gesamthöhe:** ca. 25 cm (Kernhöhe 23 cm)
- Mit formstabiler Sitzkante
- Die Matratze ist drehbar
- Erhältlich in drei Härtegraden: Soft/Medium/Fest
- **Stretchbezug oben** (bitte bei Bestellung angeben):
786: 72% Polyester, 26% Viskose, 2% Elasthan **oder**
967: mit Silberausrüstung, 58% Polyester, 42% Viskose
- **Stretchbezug unten 787:** 90% Polyester, 10% Baumwolle
- **Ausführung waschbar:** bis 60°C, nicht trocknergeeignet
- Zonenunterstützung **** / Druckentlastung **** / Klimaregulierung ***

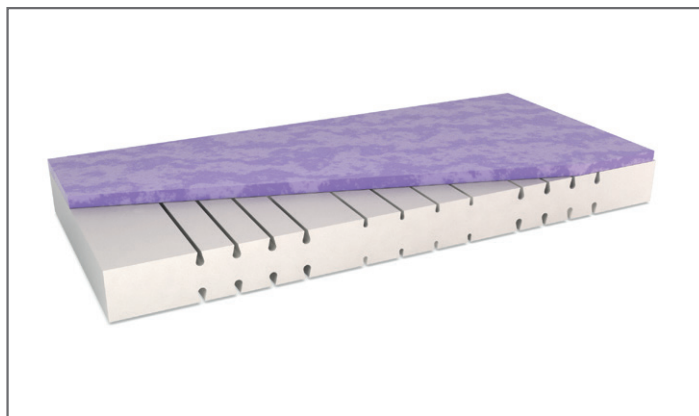
	TT Härtegrad – Soft/H2 Stretchbezug		TT Härtegrad – Medium/H3 Stretchbezug		TT Härtegrad – Fest/H4 Stretchbezug	
	fest bezogen					
Liegefläche	Best.-Nr.	EUR	Best.-Nr.	EUR	Best.-Nr.	EUR
90 x 190 cm	1182661	849,- *	1182671	849,- *	1182681	849,- *
80 x 200 cm	1182668	849,- *	1182678	849,- *	1182688	849,- *
90 x 200 cm	1182662	849,- *	1182672	849,- *	1182682	849,- *
100 x 200 cm	1182663	849,- *	1182673	849,- *	1182683	849,- *
120 x 200 cm	1182664	1172,-	1182674	1172,-	1182684	1172,-
140 x 200 cm	1182665	1442,-	1182675	1442,-	1182685	1442,-
160 x 200 cm	1182669	1711,-	1182679	1711,-	1182689	1711,-
	2 Kerne mit durchgehender Hülle					
160 x 200 cm	1182696	1801,-	1182706	1801,-	1182716	1801,-
180 x 200 cm	1182690	1801,-	1182700	1801,-	1182710	1801,-
200 x 200 cm	1182697	1801,-	1182707	1801,-	1182717	1801,-
	2 Kerne mit einer Hülle Soft/Medium		2 Kerne mit einer Hülle Soft/Fest		2 Kerne mit einer Hülle Medium/Fest	
160 x 200 cm	1182726	1801,-	1182736	1801,-	1182746	1801,-
180 x 200 cm	1182720	1801,-	1182730	1801,-	1182740	1801,-
200 x 200 cm	1182727	1801,-	1182737	1801,-	1182747	1801,-

Gegen Aufpreis

Beschreibung Sonderlängen 190, 210, 220 cm	Best.-Nr.	Stretch
■ Einzelmatratze 80, 90, 100, 120, 140 cm	03450	172,-
■ Partnermatratze 160, 180, 200 cm	03451	262,-

Matratzen

* = (VZ)



Orthomatic 2.0 GEL KS

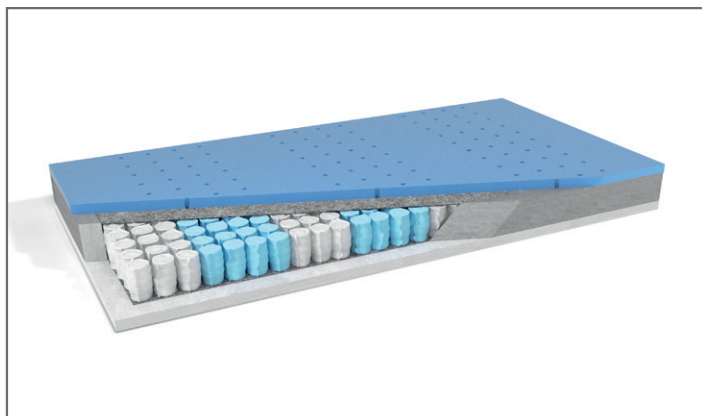
Die softe Kaltschaummatratze mit Gelschaum

- Oberseite: 6 cm Gelaufage aus Gelschaum S4020, Raumgewicht: 40 kg/m³.
- Raumgewicht KS-Kern Soft: 35 kg/m³
- Raumgewicht KS-Kern Medium: 40 kg/m³
- **Gesamthöhe:** ca. 22 cm (Kernhöhe 20 cm)
- Die Matratze ist drehbar
- Erhältlich in zwei Härtegraden: Soft/Medium
- **Stretchbezug oben** (bitte bei Bestellung angeben):
786: 72% Polyester, 26% Viskose, 2% Elasthan
oder
967: mit Silberausrüstung, 58% Polyester, 42% Viskose
- **Stretchbezug unten 787:** 90% Polyester, 10% Baumwolle
- **Ausführung waschbar:** bis 60°C, nicht trocknergeeignet
- Zonenunterstützung *** / Druckentlastung **** / Klimaregulierung **

	TT Härtegrad – Soft/H2 Stretchbezug		TT Härtegrad – Medium/H3 Stretchbezug	
	fest bezogen			
Liegefläche	Best.-Nr.	EUR	Best.-Nr.	EUR
90 x 190 cm	1182961	949,- *	1182971	949,- *
80 x 200 cm	1182968	949,- *	1182978	949,- *
90 x 200 cm	1182962	949,- *	1182972	949,- *
100 x 200 cm	1182963	949,- *	1182973	949,- *
120 x 200 cm	1182964	1318,-	1182974	1318,-
140 x 200 cm	1182965	1621,-	1182975	1621,-
160 x 200 cm	1182969	1926,-	1182979	1926,-
	2 Kerne mit durchgehender Hülle			
160 x 200 cm	1182986	2026,-	1182996	2026,-
180 x 200 cm	1182980	2026,-	1182990	2026,-
200 x 200 cm	1182987	2026,-	1182997	2026,-
	2 Kerne mit einer Hülle Soft/Medium			
160 x 200 cm	1183006	2026,-		
180 x 200 cm	1183000	2026,-		
200 x 200 cm	1183007	2026,-		

Gegen Aufpreis

Beschreibung Sonderlängen 190, 210, 220 cm	Best.-Nr.	Stretch
■ Einzelmatratze 80, 90, 100, 120, 140 cm	03452	192,-
■ Partnermatratze 160, 180, 200 cm	03453	292,-



Orthomatic 2.0 NIGHTWATCH TT

7-Zonen-Tonnentaschenfederkernmatratze mit atmungsaktivem Hylex-HR-Schaum

- Hochwertiger Federkern mit ca. 500 Federn bei Liegefläche 100 x 200 cm mit ergonomisch angepasster Zonierung.
- Raumgewicht Hylex-HR-Schaum: 45 kg/m³.
- **Gesamthöhe:** ca. 22 cm (Kernhöhe 20 cm)
- Mit formstabiler Sitzkante
- Die Matratze ist drehbar
- Erhältlich in drei Härtegraden: Soft/Medium/Fest
- **Stretchbezug oben** (bitte bei Bestellung angeben):
786: 72% Polyester, 26% Viskose, 2% Elasthan **oder**
967: mit Silberausrüstung, 58% Polyester, 42% Viskose
- **Stretchbezug unten 787:** 90% Polyester, 10% Baumwolle
- **Ausführung waschbar:** bis 60°C, nicht trocknergeeignet
- Zonenunterstützung **** / Druckentlastung **** / Klimaregulierung ****

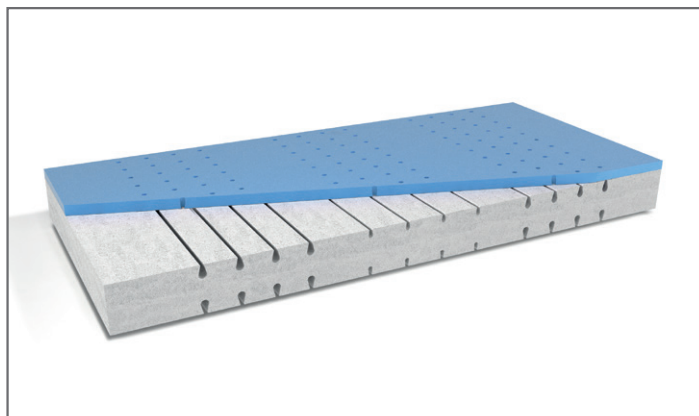
	TT Härtegrad – Soft/H2 Stretchbezug		TT Härtegrad – Medium/H3 Stretchbezug		TT Härtegrad – Fest/H4 Stretchbezug	
	fest bezogen					
Liegefläche	Best.-Nr.	EUR	Best.-Nr.	EUR	Best.-Nr.	EUR
90 x 190 cm	1182571	699,- *	1182581	699,- *	1182591	699,- *
80 x 200 cm	1182578	699,- *	1182588	699,- *	1182598	699,- *
90 x 200 cm	1182572	699,- *	1182582	699,- *	1182592	699,- *
100 x 200 cm	1182573	699,- *	1182583	699,- *	1182593	699,- *
120 x 200 cm	1182574	962,-	1182584	962,-	1182594	962,-
140 x 200 cm	1182575	1182,-	1182585	1182,-	1182595	1182,-
160 x 200 cm	1182579	1406,-	1182589	1406,-	1182599	1406,-
	2 Kerne mit durchgehender Hülle					
160 x 200 cm	1182606	1477,-	1182616	1477,-	1182626	1477,-
180 x 200 cm	1182600	1477,-	1182610	1477,-	1182620	1477,-
200 x 200 cm	1182607	1477,-	1182617	1477,-	1182627	1477,-
	2 Kerne mit einer Hülle Soft/Medium		2 Kerne mit einer Hülle Soft/Fest		2 Kerne mit einer Hülle Medium/Fest	
160 x 200 cm	1182636	1477,-	1182646	1477,-	1182656	1477,-
180 x 200 cm	1182630	1477,-	1182640	1477,-	1182650	1477,-
200 x 200 cm	1182637	1477,-	1182647	1477,-	1182657	1477,-

Gegen Aufpreis

Beschreibung Sonderlängen 190, 210, 220 cm	Best.-Nr.	Stretch
■ Einzelmatratze 80, 90, 100, 120, 140 cm	03454	131,-
■ Partnermatratze 160, 180, 200 cm	03455	213,-

Matratzen

* = (VZ)



Orthomatic 2.0 NIGHTWATCH KS
 7-Zonen-Kaltschaummatratze mit atmungsaktivem Hylex-HR-Schaum.

- Oberseite: atmungsaktiver Hylex-HR-Schaum, Raumgewicht: 45 kg/m³.
- Raumgewicht KS-Kern Soft: 35 kg/m³.
- Raumgewicht KS-Kern Medium: 40 kg/m³.
- **Gesamthöhe:** ca. 22 cm (Kernhöhe 20 cm)
- Die Matratze ist drehbar
- Erhältlich in zwei Härtegraden: Soft/Medium
- **Stretchbezug oben** (bitte bei Bestellung angeben):
786: 72% Polyester, 26% Viskose, 2% Elasthan **oder**
967: mit Silberausrüstung, 58% Polyester, 42% Viskose
- **Stretchbezug unten 787:** 90% Polyester, 10% Baumwolle
- **Ausführung waschbar:** bis 60°C, nicht trocknergeeignet
- Zonenunterstützung **** / Druckentlastung **** / Klimaregulierung ***

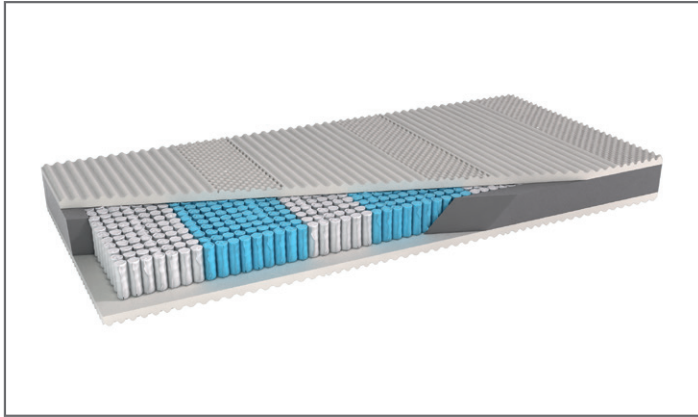
	TT Härtegrad – Soft/H2 Stretchbezug		TT Härtegrad – Medium/H3 Stretchbezug	
	fest bezogen			
Liegefläche	Best.-Nr.	EUR	Best.-Nr.	EUR
90 x 190 cm	1182911	899,- *	1182921	899,- *
80 x 200 cm	1182918	899,- *	1182928	899,- *
90 x 200 cm	1182912	899,- *	1182922	899,- *
100 x 200 cm	1182913	899,- *	1182923	899,- *
120 x 200 cm	1182914	1283,-	1182924	1283,-
140 x 200 cm	1182915	1575,-	1182925	1575,-
160 x 200 cm	1182919	1872,-	1182929	1872,-
	2 Kerne mit durchgehender Hülle			
160 x 200 cm	1182936	1970,-	1182946	1970,-
180 x 200 cm	1182930	1970,-	1182940	1970,-
200 x 200 cm	1182937	1970,-	1182947	1970,-
	2 Kerne mit einer Hülle Soft/Medium			
160 x 200 cm	1182956	1970,-		
180 x 200 cm	1182950	1970,-		
200 x 200 cm	1182957	1970,-		

Gegen Aufpreis

Beschreibung Sonderlängen 190, 210, 220 cm	Best.-Nr.	Stretch
■ Einzelmatratze 80, 90, 100, 120, 140 cm	03456	185,-
■ Partnermatratze 160, 180, 200 cm	03457	290,-

Matratzen

* = (VZ)



Orthomatic 2.0 Plus TT

Die Airplus atmungsaktive Tonnentaschenfederkernmatratze

- Hervorragende Körperunterstützung durch die den Körperzonen entsprechenden 7 Härtebereiche.
- Druckentlastende Kaltschaumpolsterung (RG 50 kg/m³), 4 cm.
- Hochwertiger Federkern mit ca. 1000 Federn bei Liegefläche 100 x 200 cm mit ergonomisch angepasster Zonierung.
- **Gesamthöhe:** ca. 25 cm (Kernhöhe 23 cm)
- Mit formstabiler Sitzkante
- Die Matratze ist drehbar, der Kern ist wendbar
- Erhältlich in drei Härtegraden: Soft/Medium/Fest
- **Stretchbezug oben** (bitte bei Bestellung angeben):
786: 72% Polyester, 26% Viskose, 2% Elasthan **oder**
967: mit Silberausrüstung, 58% Polyester, 42% Viskose
- **Stretchbezug unten 787:** 90% Polyester, 10% Baumwolle
- **Ausführung waschbar:** bis 60°C, nicht trocknergeeignet
- Zonenunterstützung *****/ Druckentlastung ****/ Klimaregulierung ****

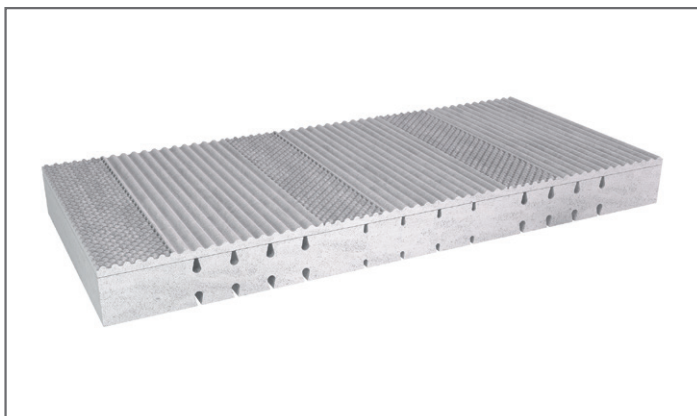
	TT Härtegrad – Soft/H2 Stretchbezug		TT Härtegrad – Medium/H3 Stretchbezug		TT Härtegrad – Fest/H4 Stretchbezug	
	fest bezogen					
Liegefläche	Best.-Nr.	EUR	Best.-Nr.	EUR	Best.-Nr.	EUR
90 x 190 cm	1182751	949,- *	1182761	949,- *	1182771	949,- *
80 x 200 cm	1182758	949,- *	1182768	949,- *	1182778	949,- *
90 x 200 cm	1182752	949,- *	1182762	949,- *	1182772	949,- *
100 x 200 cm	1182753	949,- *	1182763	949,- *	1182773	949,- *
120 x 200 cm	1182754	1277,-	1182764	1277,-	1182774	1277,-
140 x 200 cm	1182755	1575,-	1182765	1575,-	1182775	1575,-
160 x 200 cm	1182759	1867,-	1182769	1867,-	1182779	1867,-
	2 Kerne mit durchgehender Hülle					
160 x 200 cm	1182786	1967,-	1182796	1967,-	1182806	1967,-
180 x 200 cm	1182780	1967,-	1182790	1967,-	1182800	1967,-
200 x 200 cm	1182787	1967,-	1182797	1967,-	1182807	1967,-
	2 Kerne mit einer Hülle Soft/Medium		2 Kerne mit einer Hülle Soft/Fest		2 Kerne mit einer Hülle Medium/Fest	
160 x 200 cm	1182816	1967,-	1182826	1967,-	1182836	1967,-
180 x 200 cm	1182810	1967,-	1182820	1967,-	1182830	1967,-
200 x 200 cm	1182817	1967,-	1182827	1967,-	1182837	1967,-

Gegen Aufpreis

Beschreibung Sonderlängen 190, 210, 220 cm	Best.-Nr.	Stretch
■ Einzelmatratze 80, 90, 100, 120, 140 cm	03458	185,-
■ Partnermatratze 160, 180, 200 cm	03459	290,-

Matratzen

* = (VZ)



Orthomatic 2.0 Plus KS

Die Airplus atmungsaktive Kaltschaummatratze

- Hervorragende Körperunterstützung durch die den Körperzonen entsprechenden 7 Härtebereiche.
- Raumgewicht profilierte Platte: 50 kg/m³.
- Raumgewicht KS-Kern Soft: 35 kg/m³.
- Raumgewicht KS-Kern Medium: 40 kg/m³.
- **Gesamthöhe:** ca. 25 cm (Kernhöhe 23 cm)
- Die Matratze ist drehbar
- Erhältlich in zwei Härtegraden: Soft/Medium
- **Stretchbezug oben** (bitte bei Bestellung angeben):
786: 72% Polyester, 26% Viskose, 2% Elasthan **oder**
967: mit Silberausrüstung, 58% Polyester, 42% Viskose
- **Stretchbezug unten 787:** 90% Polyester, 10% Baumwolle
- **Ausführung waschbar:** bis 60°C, nicht trocknergeeignet
- Zonenunterstützung *****/ Druckentlastung *****/ Klimaregulierung ***

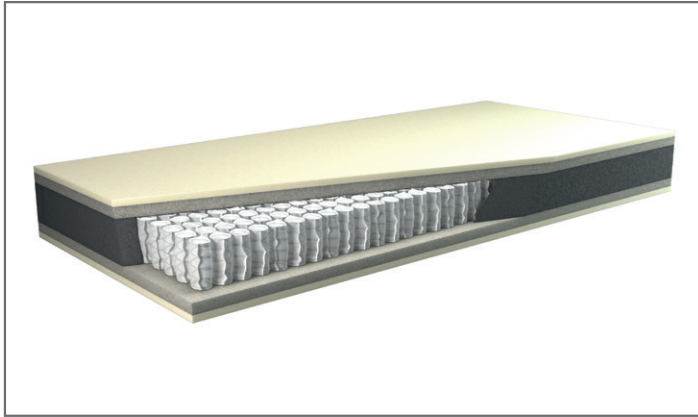
	TT Härtegrad – Soft/H2 Stretchbezug		TT Härtegrad – Medium/H3 Stretchbezug	
	fest bezogen			
Liegefläche	Best.-Nr.	EUR	Best.-Nr.	EUR
90 x 190 cm	1183011	1049,- *	1183021	1049,- *
80 x 200 cm	1183018	1049,- *	1183028	1049,- *
90 x 200 cm	1183012	1049,- *	1183022	1049,- *
100 x 200 cm	1183013	1049,- *	1183023	1049,- *
120 x 200 cm	1183014	1462,-	1183024	1462,-
140 x 200 cm	1183015	1801,-	1183025	1801,-
160 x 200 cm	1183019	2137,-	1183029	2137,-
	2 Kerne mit durchgehender Hülle			
160 x 200 cm	1183036	2250,-	1183046	2250,-
180 x 200 cm	1183030	2250,-	1183040	2250,-
200 x 200 cm	1183037	2250,-	1183047	2250,-
	2 Kerne mit einer Hülle Soft/Medium			
160 x 200 cm	1183056	2250,-		
180 x 200 cm	1183050	2250,-		
200 x 200 cm	1183057	2250,-		

Gegen Aufpreis

Beschreibung Sonderlängen 190, 210, 220 cm	Best.-Nr.	Stretch
■ Einzelmatratze 80, 90, 100, 120, 140 cm	03460	213,-
■ Partnermatratze 160, 180, 200 cm	03461	328,-

Matratzen

* = (VZ)



Orthomatic 2.0 Royal Pur 500

Die hypersofte Taschenfederkernmatratze

- 7-Zonen-Taschenfederkernmatratze mit ca. 500 Federn bei Liegefläche 100 x 200 cm.
- Zoneneinteilung auf der Ober- und Unterseite symmetrisch angeordnet, daher kann der Matratzenkern ohne Komfortverlust gedreht und gewendet werden.
- Angenehm stützende 3 cm Kaltschaumpolsterung mit besonders druckentlastender 2 cm Hypersoftschaum-Auflage.
- **Gesamthöhe:** ca. 25 cm (Kernhöhe ca. 22 cm)
- **Stretchbezug 967 oben/unten:** 58 % Polyester, 42 % Viskose mit eingesteppter Polyesterklimatefaser.
- **Seitlicher Boden Bezug 711:** 60 % Polyester, 40 % Lyocell mit Klimaband und Satinband.
- **Ausführung waschbar:** bis 60°C, nicht trocknergeeignet
- Zonenunterstützung **** / Druckentlastung **** / Klimaregulierung ***

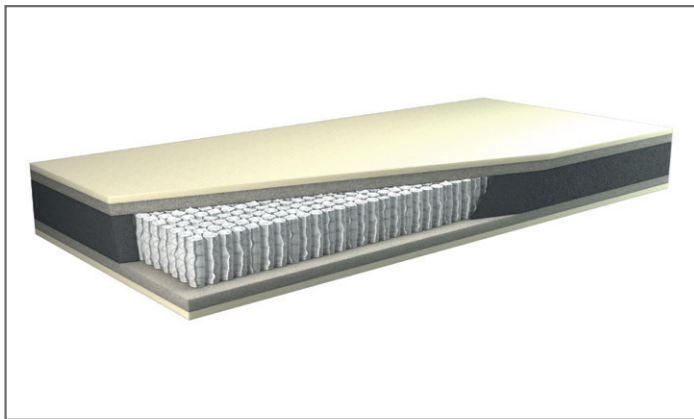
	TT Härtegrad – Soft/H2 Stretchbezug		TT Härtegrad – Medium/H3 Stretchbezug		TT Härtegrad – Fest/H4 Stretchbezug	
	fest bezogen					
Liegefläche	Best.-Nr.	EUR	Best.-Nr.	EUR	Best.-Nr.	EUR
90 x 190 cm	1186741	1098,- *	1186751	1098,- *	1186761	1098,- *
80 x 200 cm	1186748	1098,- *	1186758	1098,- *	1186768	1098,- *
90 x 200 cm	1186742	1098,- *	1186752	1098,- *	1186762	1098,- *
100 x 200 cm	1186743	1098,- *	1186753	1098,- *	1186763	1098,- *
120 x 200 cm	1186744	1601,-	1186754	1601,-	1186764	1601,-
140 x 200 cm	1186745	1970,-	1186755	1970,-	1186765	1970,-
160 x 200 cm	1186749	2339,-	1186759	2339,-	1186769	2339,-
	2 Kerne mit durchgehender Hülle					
160 x 200 cm	1186776	2462,-	1186786	2462,-	1186796	2462,-
180 x 200 cm	1186770	2462,-	1186780	2462,-	1186790	2462,-
200 x 200 cm	1186777	2462,-	1186787	2462,-	1186797	2462,-
	2 Kerne mit einer Hülle Soft/Medium		2 Kerne mit einer Hülle Soft/Fest		2 Kerne mit einer Hülle Medium/Fest	
160 x 200 cm	1186806	2462,-	1186816	2462,-	1186826	2462,-
180 x 200 cm	1186800	2462,-	1186810	2462,-	1186820	2462,-
200 x 200 cm	1186807	2462,-	1186817	2462,-	1186827	2462,-

Gegen Aufpreis

Beschreibung Sonderlängen 190, 210, 220 cm	Best.-Nr.	Stretch
■ Einzelmatratze 80, 90, 100, 120, 140 cm	03637	126,-
■ Partnermatratze 160, 180, 200 cm	03638	195,-

Matratzen

* = (VZ)



Orthomatic 2.0 Royal Pro 1000

Die hypersofte Taschenfederkernmatratze mit Schurwolle

- 7-Zonen-Taschenfederkernmatratze mit ca. 1000 Federn bei Liegefläche 100 x 200 cm.
- Zoneneinteilung auf der Ober- und Unterseite symmetrisch angeordnet, daher kann der Matratzenkern ohne Komfortverlust gedreht und gewendet werden.
- Angenehm stützende 3 cm Kaltschaumpolsterung mit besonders druckentlastender 2 cm Hypersoftschaum-Auflage.
- **Gesamthöhe:** ca. 25 cm (Kernhöhe ca. 22 cm)
- **Stretchbezug 967 oben/unten:** 58 % Polyester, 42 % Viskose mit eingesteppter Schurwolle, Ingeo und Polyesterklimagaser.
- **Seitlicher Boden Bezug 711:** 60 % Polyester, 40 % Lyocell mit Klimaband und Satinband.
- **Ausführung waschbar:** bis 60°C, nicht trocknergeeignet
- Zonenunterstützung **** / Druckentlastung ***** / Klimaregulierung ***

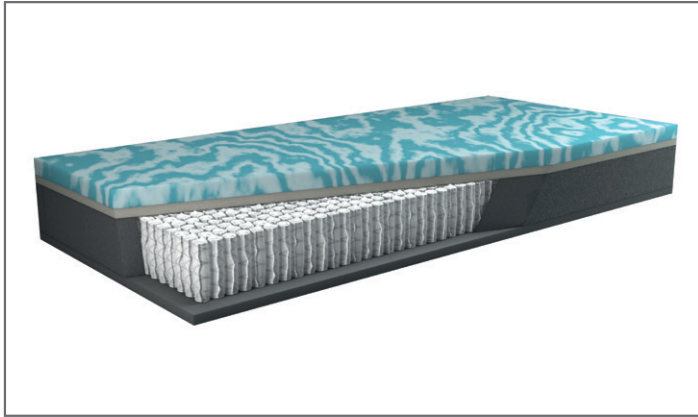
	TT Härtegrad – Soft/H2 Stretchbezug		TT Härtegrad – Medium/H3 Stretchbezug		TT Härtegrad – Fest/H4 Stretchbezug	
	fest bezogen					
Liegefläche	Best.-Nr.	EUR	Best.-Nr.	EUR	Best.-Nr.	EUR
90 x 190 cm	1186831	1398,- *	1186841	1398,- *	1186851	1398,- *
80 x 200 cm	1186838	1398,- *	1186848	1398,- *	1186858	1398,- *
90 x 200 cm	1186832	1398,- *	1186842	1398,- *	1186852	1398,- *
100 x 200 cm	1186833	1398,- *	1186843	1398,- *	1186853	1398,- *
120 x 200 cm	1186834	1998,-	1186844	1998,-	1186854	1998,-
140 x 200 cm	1186835	2457,-	1186845	2457,-	1186855	2457,-
160 x 200 cm	1186839	2919,-	1186849	2919,-	1186859	2919,-
	2 Kerne mit durchgehender Hülle					
160 x 200 cm	1186866	3073,-	1186876	3073,-	1186886	3073,-
180 x 200 cm	1186860	3073,-	1186870	3073,-	1186880	3073,-
200 x 200 cm	1186867	3073,-	1186877	3073,-	1186887	3073,-
	2 Kerne mit einer Hülle Soft/Medium		2 Kerne mit einer Hülle Soft/Fest		2 Kerne mit einer Hülle Medium/Fest	
160 x 200 cm	1186896	3073,-	1186906	3073,-	1186916	3073,-
180 x 200 cm	1186890	3073,-	1186900	3073,-	1186910	3073,-
200 x 200 cm	1186897	3073,-	1186907	3073,-	1186917	3073,-

Gegen Aufpreis

Beschreibung Sonderlängen 190, 210, 220 cm	Best.-Nr.	Stretch
■ Einzelmatratze 80, 90, 100, 120, 140 cm	03639	185,-
■ Partnermatratze 160, 180, 200 cm	03640	290,-

Matratzen

* = (VZ)



Orthomatic 2.0 Royal Plus 1000

Die luxuriöse Gelax Taschenfederkernmatratze mit Schurwolle

- 7-Zonen-Taschenfederkernmatratze mit ca. 1000 Federn bei Liegefläche 100 x 200 cm.
- Angenehm stützende 3 cm Kaltschaumpolserung mit besonders druckentlastender 5 cm Gelax-Auflage.
- **Gesamthöhe:** ca. 31 cm (Kernhöhe ca. 26 cm)
- **Stretchbezug oben 967:** 58 % Polyester, 42 % Viskose mit eingestepter Schurwolle, Ingeo und Polyesterklimatefaser.
- **Stretchbezug unten 787:** 90% Polyester, 10% Baumwolle, 1 % Elastan mit eingestepter Polyesterklimatefaser.
- **Seitlicher Boden Bezug 787 mit Klimaband:** 90% Polyester, 10% Baumwolle.
- Tiefgezogen, dadurch Stretchbezug nicht abnehmbar.
- Nur ein Härtegrad wählbar.
- Nur als durchgehende Matratze möglich
- Zonenunterstützung **** / Druckentlastung ***** / Klimaregulierung ***

	TT Härtegrad – Soft/H2 Stretchbezug		TT Härtegrad – Medium/H3 Stretchbezug		TT Härtegrad – Fest/H4 Stretchbezug	
	Best.-Nr.	EUR	Best.-Nr.	EUR	Best.-Nr.	EUR
	fest bezogen					
Liegefläche	Best.-Nr.	EUR	Best.-Nr.	EUR	Best.-Nr.	EUR
90 x 190 cm	1186921	1598,- *	1186931	1598,- *	1186941	1598,- *
80 x 200 cm	1186928	1598,- *	1186938	1598,- *	1186948	1598,- *
90 x 200 cm	1186922	1598,- *	1186932	1598,- *	1186942	1598,- *
100 x 200 cm	1186923	1598,- *	1186933	1598,- *	1186943	1598,- *
120 x 200 cm	1186924	2332,-	1186934	2332,-	1186944	2332,-
140 x 200 cm	1186925	2868,-	1186935	2868,-	1186945	2868,-
160 x 200 cm	1186926	3586,-	1186936	3586,-	1186946	3586,-
180 x 200 cm	1186927	3586,-	1186937	3586,-	1186947	3586,-
200 x 200 cm	1186929	3586,-	1186939	3586,-	1186949	3586,-

Gegen Aufpreis

Beschreibung Sonderlängen 190, 210, 220 cm	Best.-Nr.	Stretch
■ Matratzen 80, 90, 100, 120, 140, 160, 180, 200 cm	03641	213,-

Federholzrahmen

Gegen Aufpreis:
Funk-Fernbedienung, pro Liegefläche 221,- EUR



Rahmenhöhe ca. 5 cm

Orthomatic 2.0 Classic FHR

Für gute Körperlage sorgen 28 (bei 100 x 200 cm) mehrfach schichtverleimte Qualitäts-Federholzleisten mit flexibel gelagerten Gelenken (innenliegend).

Stabiler Rahmen aus mehrfach verleimten Qualitäts-Schichtholz. Mit der Härtegradeinstellung im Mittelzonenbereich wird der Rahmen optimal auf die Anforderung des Schläfers eingestellt.

- FIX:** Starrer Federholzrahmen.
- FLEX:** Manuell verstellbarer Federholzrahmen (1/3 zu 2/3 Teilung).
- MOT:** Motorisch höhenverstellbarer Federholzrahmen – zweifach elektromotorisch (in einem Gehäuse) und Notstromabsenkung. Platzbedarf unterhalb des Rahmens: mind. 12,5 cm

Rahmenhöhe: **Classic FIX** = 5,0 cm
Classic FLEX = 5,0 cm
Classic MOT = 7,0 cm

Maximale Belastbarkeit: 100 kg

		Classic FHR FIX		Classic FHR FLEX		Classic FHR MOT	
Liegefläche	Außenmaß	Best.-Nr.	EUR	Best.-Nr.	EUR	Best.-Nr.	EUR
90 x 190 cm	89 x 186 cm	0198911	207,-	0198951	221,-	0198991	708,-
80 x 200 cm	79 x 196 cm	0198918	207,-	0198958	221,-	0198998	708,-
90 x 200 cm	89 x 196 cm	0198912	207,-	0198952	221,-	0198992	708,-
100 x 200 cm	99 x 196 cm	0198913	207,-	0198953	221,-	0198993	708,-
120 x 200 cm	119 x 196 cm	0198914	266,-	0198954	292,-	0198994	931,-
140 x 200 cm	139 x 196 cm	0198915	333,-	0198955	349,-	0198995	1140,-
Gegen Aufpreis: Sonderlängen 190, 210, 220 cm							
für Breite 80, 90, 100 cm		02065	31,-	02067	33,-	02069	93,-
für Breite 120, 140 cm		02066	43,-	02068	50,-	02070	135,-



Rahmenhöhe ca. 9 cm

Orthomatic 2.0 Allround FHR

Für gute Körperlage sorgen 28 (bei 100 x 200 cm) mehrfach schichtverleimte Qualitäts-Federholzleisten mit flexibel gelagerten Gelenken (aufliegend).

Stabiler Rahmen aus mehrfach verleimten Qualitäts-Schichtholz. Mit der Härtegradeinstellung im Mittelzonenbereich wird der Rahmen optimal auf die Anforderung des Schläfers eingestellt.

- FIX:** Starrer Federholzrahmen.
- FLEX:** Manuell verstellbarer Federholzrahmen (1/3 zu 2/3 Teilung).
- MOT:** Motorisch höhenverstellbarer Federholzrahmen – zweifach elektromotorisch (in einem Gehäuse) und Notstromabsenkung. Platzbedarf unterhalb des Rahmens: mind. 12,5 cm

Rahmenhöhe: **Allround FIX** = 8,0 cm
Allround FLEX = 9,0 cm
Allround MOT = 10,0 cm

Maximale Belastbarkeit: 130 kg

		Allround FHR FIX		Allround FHR FLEX		Allround FHR MOT	
Liegefläche	Außenmaß	Best.-Nr.	EUR	Best.-Nr.	EUR	Best.-Nr.	EUR
90 x 190 cm	89 x 186 cm	0199031	311,-	0199071	340,-	0199111	910,-
80 x 200 cm	79 x 196 cm	0199038	311,-	0199078	340,-	0199118	910,-
90 x 200 cm	89 x 196 cm	0199032	311,-	0199072	340,-	0199112	910,-
100 x 200 cm	99 x 196 cm	0199033	311,-	0199073	340,-	0199113	910,-
120 x 200 cm	119 x 196 cm	0199034	428,-	0199074	463,-	0199114	1266,-
140 x 200 cm	139 x 196 cm	0199035	549,-	0199075	594,-	0199115	1632,-
Gegen Aufpreis: Sonderlängen 190, 210, 220 cm							
für Breite 80, 90, 100 cm		02071	45,-	02073	52,-	02075	135,-
für Breite 120, 140 cm		02072	74,-	02074	78,-	02076	219,-

Federholzrahmen

Gegen Aufpreis:
Funk-Fernbedienung, pro Liegefläche 221,- EUR



Rahmenhöhe ca. 8 cm

Orthomatic 2.0 Comfort FHR

Luxus-Federholzrahmen mit 42 (bei 100 x 200 cm) mehrfach schichtverleimten Qualitäts-Federholzleisten, die in flexiblen, den Außenholm überdeckenden Halterungen gelagert sind.

Die hochwertigen beschichteten Federholzleisten werden von flexiblen Gelenken gehalten. Mit der Härtegradeinstellung im Mittelzonenbereich und im Schulterkomfortbereich wird der Rahmen optimal auf die Anforderung des Schläfers eingestellt.

- FIX:** Starrer Federholzrahmen.
- FLEX:** Manuell verstellbarer Federholzrahmen (1/3 zu 2/3 Teilung).
- MOT:** Motorisch höhenverstellbarer Federholzrahmen – zweifach elektromotorisch (in einem Gehäuse) und Notstromabsenkung. Platzbedarf unterhalb des Rahmens: mind. 12,5 cm

Rahmenhöhe: **Comfort FIX = 8,0 cm**
Comfort FLEX = 8,0 cm
Comfort MOT = 10,0 cm

Maximale Belastbarkeit: 130 kg

		Comfort FHR FIX		Comfort FHR FLEX		Comfort FHR MOT	
Liegefläche	Außenmaß	Best.-Nr.	EUR	Best.-Nr.	EUR	Best.-Nr.	EUR
90 x 190 cm	89 x 186 cm	0199151	363,-	0199191	401,-	0199231	979,-
80 x 200 cm	79 x 196 cm	0199158	363,-	0199198	401,-	0199238	979,-
90 x 200 cm	89 x 196 cm	0199152	363,-	0199192	401,-	0199232	979,-
100 x 200 cm	99 x 196 cm	0199153	363,-	0199193	401,-	0199233	979,-
120 x 200 cm	119 x 196 cm	0199154	523,-	0199194	563,-	0199234	1382,-
140 x 200 cm	139 x 196 cm	0199155	670,-	0199195	722,-	0199235	1748,-
Gegen Aufpreis: Sonderlängen 190, 210, 220 cm							
für Breite 80, 90, 100 cm		02077	55,-	02079	62,-	02081	147,-
für Breite 120, 140 cm		02078	90,-	02080	97,-	02082	235,-



Rahmenhöhe ca. 10 cm

Orthomatic 2.0 Comfort Motion FHR MOT SF

Luxus-Federholzrahmen mit 42 (bei 100 x 200 cm) mehrfach schichtverleimten Qualitäts-Federholzleisten, die in flexiblen, den Außenholm überdeckenden Halterungen gelagert sind.

Die hochwertigen beschichteten Federholzleisten werden von flexiblen Gelenken gehalten. Mit der Härtegradeinstellung im Mittelzonenbereich und im Schulterkomfortbereich wird der Rahmen optimal auf die Anforderung des Schläfers eingestellt.

- 2M SF:** Motorisch höhenverstellbarer Federholzrahmen. Die Motortechnik ist seitlich in den Holmen integriert. Der Rahmen ist dadurch extrem flach und lässt sich in fast jede Bettenlage integrieren.

Überlänge 220 cm nicht möglich.

Maximale Belastbarkeit: 130 kg

		Comfort Motion MOT SF				
Liegefläche	Außenmaß	Best.-Nr.	EUR			
90 x 190 cm	89 x 186 cm	0199271	1370,-			
80 x 200 cm	79 x 196 cm	0199278	1370,-			
90 x 200 cm	89 x 196 cm	0199272	1370,-			
100 x 200 cm	99 x 196 cm	0199273	1370,-			
120 x 200 cm	119 x 196 cm	0199274	1779,-			
140 x 200 cm	139 x 196 cm	0199275	2185,-			
Gegen Aufpreis: Sonderlängen 190, 210, 220 cm						
für Breite 80, 90, 100 cm		02083	204,-			
für Breite 120, 140 cm		02084	297,-			

Federholzrahmen

Gegen Aufpreis:
Funk-Fernbedienung, pro Liegefläche 221,- EUR



Orthomatic 2.0 FHR LIFT

Für gute Körperlage sorgen 28 (bei 100 x 200 cm) mehrfach schichtverleimte Qualitäts-Federholzleisten mit flexibel gelagerten Gelenken (aufliegend).

Stabiler Rahmen aus mehrfach verleimten Qualitäts-Schichtholz. Mit der Härtegradeinstellung im Mittelzonenbereich wird der Rahmen optimal auf die Anforderung des Schläfers eingestellt.

KF: Manuell verstellbarer Federholzrahmen (1/3 zu 2/3 Teilung).

Der Fußbereich ist mit Hilfe von Gasdruckfedern mühelos anzuheben, sodass der Raum unter dem Rahmen zugänglich ist.

Rahmenhöhe: FHR LIFT FLEX = 10,0 cm

		FHR LIFT FLEX					
Liegefläche	Außenmaß	Best.-Nr.	EUR				
90 x 190 cm	89 x 186 cm	0199311	546,-				
80 x 200 cm	79 x 196 cm	0199318	546,-				
90 x 200 cm	89 x 196 cm	0199312	546,-				
100 x 200 cm	99 x 196 cm	0199313	546,-				
120 x 200 cm	119 x 196 cm	0199314	708,-				
140 x 200 cm	139 x 196 cm	0199315	876,-				
Gegen Aufpreis: Sonderlängen 190, 210, 220 cm							
für Breite 80, 90, 100 cm		02085	83,-				
für Breite 120, 140 cm		02086	119,-				



Orthomatic 2.0 FHR XXL

Für gute Körperlage sorgen 28 (bei 100 x 200 cm) mehrfach schichtverleimte Qualitäts-Federholzleisten mit flexibel gelagerten Gelenken (aufliegend).

Stabiler Rahmen aus mehrfach verleimten extra stabilem Schichtholz. Mit der Härtegradeinstellung im Mittelzonenbereich wird der Rahmen optimal auf die Anforderung des Schläfers eingestellt.

Besonderheit: Verstärkter Syncro-Beschlag im Fußteil, Belastbarkeit max. 220 kg

FIX: Starrer Federholzrahmen.

FLEX: Manuell verstellbarer Federholzrahmen (1/3 zu 2/3 Teilung).

Rahmenhöhe: FHR XXL FIX = 10,0 cm
FHR XXL FLEX = 10,0 cm

		FHR XXL FIX		FHR XXL FLEX			
Liegefläche	Außenmaß	Best.-Nr.	EUR	Best.-Nr.	EUR		
90 x 190 cm	89 x 186 cm	0199391	406,-	0199431	492,-		
80 x 200 cm	79 x 196 cm	0199398	406,-	0199438	492,-		
90 x 200 cm	89 x 196 cm	0199392	406,-	0199432	492,-		
100 x 200 cm	99 x 196 cm	0199393	406,-	0199433	492,-		
120 x 200 cm	119 x 196 cm	0199394	527,-	0199434	634,-		
140 x 200 cm	139 x 196 cm	0199395	653,-	0199435	779,-		
Gegen Aufpreis: Sonderlängen 190, 210, 220 cm							
für Breite 80, 90, 100 cm		02087	62,-	02089	74,-		
für Breite 120, 140 cm		02088	90,-	02090	105,-		

Zubehör



LUXUS-TOPPER

Der Topper lässt sich leicht wenden, lüften und reinigen, so bleibt die Matratze länger hygienisch und sauber.

Perfekt für die höchst persönliche Feinabstimmung: Lieber etwas härter? Oder etwas weicher? Mit diesen vier Toppfern können Sie den Liegekomfort noch präziser an Ihre individuellen Wünsche anpassen.

Wählen Sie aus zwischen zwei unterschiedlichen Stretchbezügen:

- **Stretchbezug oben** bitte bei Bestellung angeben:
786: 72% Polyester, 26% Viskose, 2% Elasthan
oder 967 mit Silberausrüstung: 58% Polyester, 42% Viskose
- **Stretchbezug unten** 571: 100% Polyester
- Stretchbezug waschbar bis 60°C, nicht trocknergeeignet

Topper Classic

Standardtopper – 5,5 cm hoch
Kaltschaumplatte
Raumgewicht: 35 kg/m³

Topper Comfort

Standardtopper – 5,5 cm hoch
profilierte Kaltschaumplatte
Raumgewicht: 50 kg/m³

Topper Flex

Hypersofttopper – 5,5 cm hoch
Viscoplatte 25 mm
Raumgewicht: 50 kg/m³
Kaltschaumplatte 15 mm
Raumgewicht: 35 kg/m³

Topper Gel

Geltopper – 7,5 cm hoch
offenporiger Gelschaum
für angenehmen Schlafkomfort
Raumgewicht: 40 kg/m³

TOPPER Classic		
Liegefläche	Best.-Nr.	EUR
90 x 190 cm	1154311	259,-
80 x 200 cm	1154318	259,-
90 x 200 cm	1154312	259,-
100 x 200 cm	1154313	259,-
120 x 200 cm	1154314	338,-
140 x 200 cm	1154315	413,-
160 x 200 cm	1154319	492,-
180 x 200 cm	1154310	518,-
200 x 200 cm	1154317	518,-
Gegen Aufpreis: Sonderlängen 190, 210, 220 cm		
für B 80 – 140 cm	03462	50,-
für B 160 – 200 cm	03463	73,-

TOPPER Comfort		
Liegefläche	Best.-Nr.	EUR
90 x 190 cm	1154321	337,-
80 x 200 cm	1154328	337,-
90 x 200 cm	1154322	337,-
100 x 200 cm	1154323	337,-
120 x 200 cm	1154324	437,-
140 x 200 cm	1154325	539,-
160 x 200 cm	1154329	641,-
180 x 200 cm	1154320	675,-
200 x 200 cm	1154327	675,-
Gegen Aufpreis: Sonderlängen 190, 210, 220 cm		
für B 80 – 140 cm	03464	65,-
für B 160 – 200 cm	03465	98,-

TOPPER Flex		
Liegefläche	Best.-Nr.	EUR
90 x 190 cm	1154331	363,-
80 x 200 cm	1154338	363,-
90 x 200 cm	1154332	363,-
100 x 200 cm	1154333	363,-
120 x 200 cm	1154334	473,-
140 x 200 cm	1154335	580,-
160 x 200 cm	1154339	691,-
180 x 200 cm	1154330	727,-
200 x 200 cm	1154337	727,-
Gegen Aufpreis: Sonderlängen 190, 210, 220 cm		
für B 80 – 140 cm	03466	70,-
für B 160 – 200 cm	03467	107,-

TOPPER Gel		
Liegefläche	Best.-Nr.	EUR
90 x 190 cm	1154341	416,-
80 x 200 cm	1154348	416,-
90 x 200 cm	1154342	416,-
100 x 200 cm	1154343	416,-
120 x 200 cm	1154344	542,-
140 x 200 cm	1154345	665,-
160 x 200 cm	1154349	791,-
180 x 200 cm	1154340	831,-
200 x 200 cm	1154347	831,-
Gegen Aufpreis: Sonderlängen 190, 210, 220 cm		
für B 80 – 140 cm	03468	83,-
für B 160 – 200 cm	03469	121,-

Bezug 786: Klimaneutrales Bezugsmaterial mit voluminösem anschmiegsamen Aufbau.

Stoffzusammensetzung – Stretchbezug Oberseite 786: 72 % Polyester, 26 % Viskose, 2 % Elasthan.
Stoffzusammensetzung – Stretchbezug Unterseite 571: 100 % Polyester.

- Der Stretchbezug weist neben den oben aufgeführten Vorteilen der Stretchbezüge folgende Eigenschaften auf:
- Die Beschaffenheit des Stretches sorgt für einen sehr angenehmen Komfort im Schlaf. Durch die eingestrickte Viskosefaser ist das Material in der Lage Feuchtigkeit sehr schnell abzutransportieren und zu trocknen.
 - Besonders hohe Anpassungsfähigkeit und Druckentlastung durch die Verarbeitung ohne Steppung.
 - Durch die voluminöse Stricktechnik ist das Material sehr elastisch.

Bezug 967: Der Stretchbezug mit dem wertvollen Plus für die Gesundheit: Die Silberausrüstung.

Stoffzusammensetzung – Stretchbezug Oberseite 967: 58 % Polyester, 42 % Viskose.
Stoffzusammensetzung – Stretchbezug Unterseite 571: 100 % Polyester.

- Neben den oben beschriebenen Vorteilen der Stretchbezüge bietet der Bezug 967 mit Silberausrüstung weitere Vorteile:
- Bakterien werden beseitigt, neuer Befall verhindert.
 - Unangenehme Gerüche, Verfärbungen und Fleckenbildung werden verhindert.
 - Hygiene und Frische auf Basis Reaktionsmasse von Titandioxid und Silberchlorid.
 - Dauerhafte Frische und Hygiene, auch nach mehrfachem Waschen.
 - Waschbar bis 60° C, allergikergerecht.
 - Besonders hautfreundlich und dermatologisch getestet.
 - Hohe Dauerelastizität und damit gute Punktelastizität.
 - Gute Feuchte- und Klimaregulierung durch eingesteppte Polyester-Hohlfasern.

Zubehör



CLASSIC

- Viscoeschaum (RG 50 kg/m³).
- Durch eine zusätzliche Schaumplatte höhenverstellbar von 8 bis 10 cm.
- Stretchbezug 786: 72 % Polyester, 26 % Viscose, 2 % Elasthan.
- Bezug waschbar bis 60° C, nicht trocknergeeignet.

NACKENKISSEN CLASSIC		
Größe	Best.-Nr.	EUR
72 x 8 bis 10 x 40 cm	1196336	154,-



BIO KS

- Visco-Kaltschaum-Hybrid (RG 40 kg/m³).
- Angenehmer Geruch, hohe Rückstellkraft und geringer CO₂-Ausstoß durch 20 % Rizinusöl-Anteil.
- Durch eine zusätzliche Schaumplatte höhenverstellbar von 8 bis 10 cm.
- Stretchbezug 786: 72 % Polyester, 26 % Viscose, 2 % Elasthan.
- Bezug waschbar bis 60° C, nicht trocknergeeignet.

NACKENKISSEN BIO KS		
Größe	Best.-Nr.	EUR
72 x 8 bis 10 x 40 cm	1196337	154,-



COOL KS

- XDura-Kaltschaum (RG 48 kg/m³).
- Besonders luftdurchlässig und widerstandsfähig.
- Durch eine zusätzliche Schaumplatte höhenverstellbar von 8 bis 10 cm.
- Stretchbezug 786: 72 % Polyester, 26 % Viscose, 2 % Elasthan.
- Bezug waschbar bis 60° C, nicht trocknergeeignet.

NACKENKISSEN COOL KS		
Größe	Best.-Nr.	EUR
72 x 8 bis 10 x 40 cm	1196338	154,-



SET-ANGEBOT 1

Orthomatic 2.0 Duo TT 2er-Set

Die praktische Tonnentaschenfederkern-Wendematratze

- Praktische Wendematratze mit ca. 300 Federn bei Liegefläche 100 x 200 cm
- Komfortable Polsterabdeckung aus elastischem Komfortschaum
- **Gesamthöhe:** ca. 22 cm (Kernhöhe 20 cm)
- **Lieferbar als Wendematratze 1 Seite Soft, 1 Seite Medium**
- **Bezug 571:** 100% Polyester mit 200g eingesteppter Polyesterklimatefaser
- **Ausführung waschbar:** bis 60°C, nicht trocknergeeignet
- **Möbelstoffbezug:** abnehmbar und reinigungsfähig, nicht waschbar
- Zonenunterstützung **
- Druckentlastung **
- Klimaregulierung **

Orthomatic 2.0 Duo TT 2er-Set

Wendematratze HR soft/H2 & Medium/H3 Stretchbezug 571		
Liegefläche	Best.-Nr.	EUR
90 x 200 cm (fest bezogen)	1130762	767,-
Gegen Aufpreis: Sonderlängen 190, 210, 220 cm		
für Breite 90 cm	02091	97,-

Set-Angebote

Genauere Informationen zu den Bezügen finden Sie auf der Seite 5.

SET-ANGEBOT 2

Orthomatic 2.0 Duo TT

Die praktische Tonnentaschenfederkern-Wendematratze

- Praktische Wendematratze mit ca. 300 Federn bei Liegefläche 100 x 200 cm
- Komfortable Polsterabdeckung aus elastischem Komfortschaum
- **Gesamthöhe:** ca. 22 cm (Kernhöhe 20 cm)
- **Lieferbar als Wendematratze 1 Seite Soft, 1 Seite Medium**
- **Bezug 571:** 100% Polyester mit 200g eingesteppter Polyesterklimatekstoff
- **Ausführung waschbar:** bis 60°C, nicht trocknergeeignet
- Zonenunterstützung ** / Druckentlastung ** / Klimaregulierung **

Orthomatic 2.0 Classic FHR

Für gute Körperlage sorgen 28 (bei 100 x 200 cm) mehrfach schichtverleimte Qualitäts-Federholzleisten mit flexibel gelagerten Gelenken (innenliegend).

Stabiler Rahmen aus mehrfach verleimten Qualitäts-Schichtholz. Mit der Härtegradeinstellung im Mittelzonenbereich wird der Rahmen optimal auf die Anforderung des Schlafers eingestellt.

FLEX: Manuell verstellbarer Federholzrahmen (1/3 zu 2/3 Teilung). Maximale Belastbarkeit: 100 kg

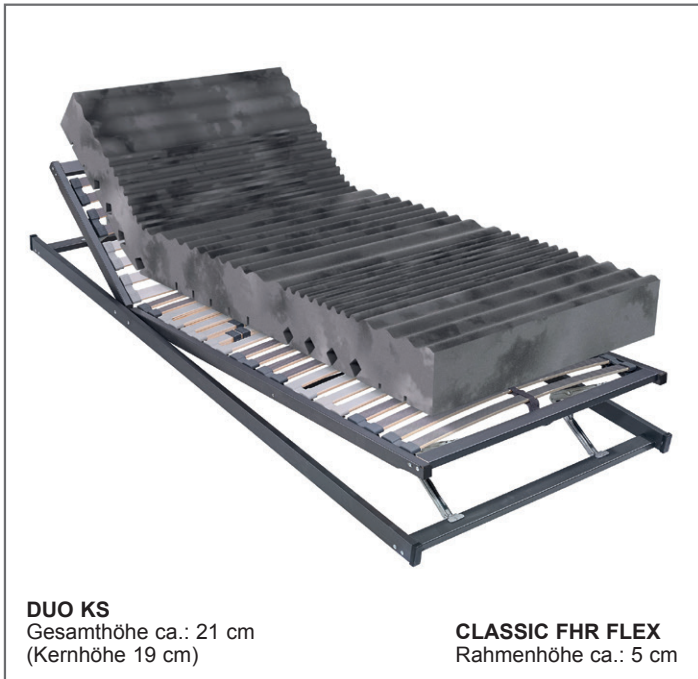


DUO TT
Gesamthöhe ca.: 22 cm
(Kernhöhe 20 cm)

CLASSIC FHR FLEX
Rahmenhöhe ca.: 5 cm

DUO TT / CLASSIC FHR FLEX:

Wendematratze HR soft/H2 & Medium/H3 Stretchbezug 571		
Liegefläche	Best.-Nr.	EUR
90 x 190 cm	1130641	599,- (VZ)
80 x 200 cm	1130648	599,- (VZ)
90 x 200 cm	1130642	599,- (VZ)
100 x 200 cm	1130643	599,- (VZ)
120 x 200 cm	1130644	749,- (VZ)
140 x 200 cm	1130645	898,- (VZ)
Gegen Aufpreis: Sonderlängen 190, 210, 220 cm		
für Breite 80, 90, 100 cm	02092	92,-
für Breite 120, 140 cm	02093	131,-



DUO KS
Gesamthöhe ca.: 21 cm
(Kernhöhe 19 cm)

CLASSIC FHR FLEX
Rahmenhöhe ca.: 5 cm

SET-ANGEBOT 3

Orthomatic 2.0 Duo KS

Die praktische Kaltschaum-Wendematratze

- Praktische Kaltschaum-Wendematratze
- Raumgewicht Schaum: 35 kg/m³
- Gesamthöhe: ca. 21 cm (Kernhöhe 19 cm)
- Lieferbar als Wendematratze 1 Seite Soft, 1 Seite Medium
- Bezug 571: 100% Polyester mit 200g eingesteppter Polyesterklimatefaser
- Ausführung waschbar: bis 60°C, nicht trocknergeeignet
- Zonenunterstützung ** / Druckentlastung *** / Klimaregulierung **

Orthomatic 2.0 Classic FHR

Für gute Körperlage sorgen 28 (bei 100 x 200 cm) mehrfach schichtverleimte Qualitäts-Federholzleisten mit flexibel gelagerten Gelenken (innenliegend).

Stabiler Rahmen aus mehrfach verleimten Qualitäts-Schichtholz. Mit der Härtegradeinstellung im Mittelzonenbereich wird der Rahmen optimal auf die Anforderung des Schlafers eingestellt.

FLEX: Manuell verstellbarer Federholzrahmen (1/3 zu 2/3 Teilung). Maximale Belastbarkeit: 100 kg

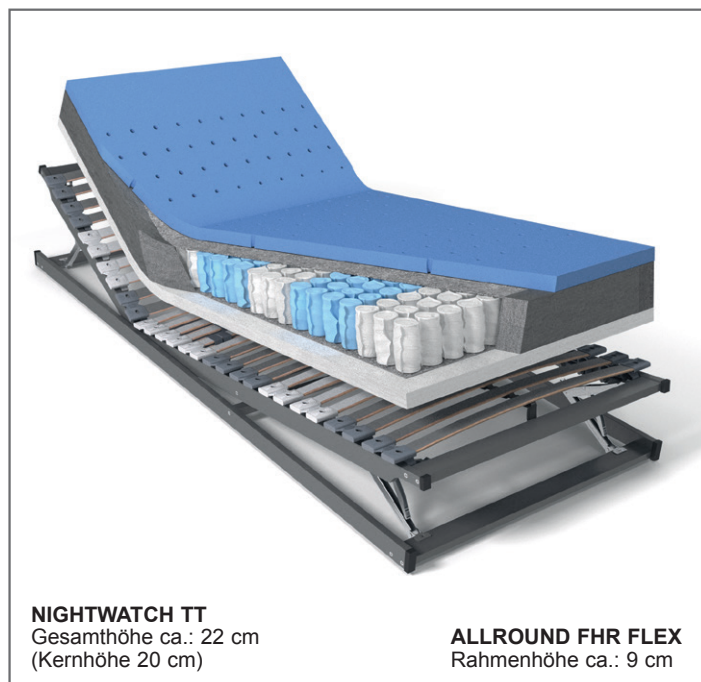
DUO KS / CLASSIC FHR FLEX:

Wendematratze HR soft/H2 & Medium/H3 Stretchbezug 571		
Liegefläche	Best.-Nr.	EUR
90 x 190 cm	1130651	699,- (VZ)
80 x 200 cm	1130658	699,- (VZ)
90 x 200 cm	1130652	699,- (VZ)
100 x 200 cm	1130653	699,- (VZ)
120 x 200 cm	1130654	899,- (VZ)
140 x 200 cm	1130655	999,- (VZ)
Gegen Aufpreis: Sonderlängen 190, 210, 220 cm		
für Breite 80, 90, 100 cm	02094	105,-
für Breite 120, 140 cm	02095	164,-

Set-Angebote

Genauere Informationen zu den Bezügen finden Sie auf der Seite 5.

SET-ANGEBOT 4



Orthomatic 2.0 NIGHTWATCH TT

7-Zonen-Tonnentaschenfederkernmatratze mit atmungsaktivem Hylex-HR-Schaum

- Hochwertiger Federkern mit ca. 500 Federn bei Liegefläche 100 x 200 cm mit ergonomisch angepasster Zonierung.
- Raumgewicht Hylex-HR-Schaum: 45 kg/m³.
- **Gesamthöhe:** ca. 22 cm (Kernhöhe 20 cm)
- Mit formstabiler Sitzkante
- Die Matratze ist drehbar
- Erhältlich in drei Härtegraden: Soft/Medium/Fest
- **Stretchbezug oben** (bitte bei Bestellung angeben):
786: 72% Polyester, 26% Viskose, 2% Elasthan **oder**
967: mit Silberausrüstung, 58% Polyester, 42% Viskose
- **Stretchbezug unten 787:** 90% Polyester, 10% Baumwolle
- **Ausführung waschbar:** bis 60°C, nicht trocknergeeignet
- Zonenunterstützung **** / Druckentlastung **** / Klimaregulierung ****

Orthomatic 2.0 Allround FHR

Für gute Körperlage sorgen 28 (bei 100 x 200 cm)

mehrfach schichtverleimte Qualitäts-Federholzleisten mit flexibel gelagerten Gelenken (aufliegend).

Stabiler Rahmen aus mehrfach verleimten Qualitäts-Schichtholz.

Mit der Härtegradeinstellung im Mittelzonenbereich wird der Rahmen optimal auf die Anforderung des Schläfers eingestellt.

FLEX: Manuell verstellbarer Federholzrahmen (1/3 zu 2/3 Teilung).

Maximale Belastbarkeit: 130 kg

NIGHTWATCH TT / ALLROUND FHR FLEX:

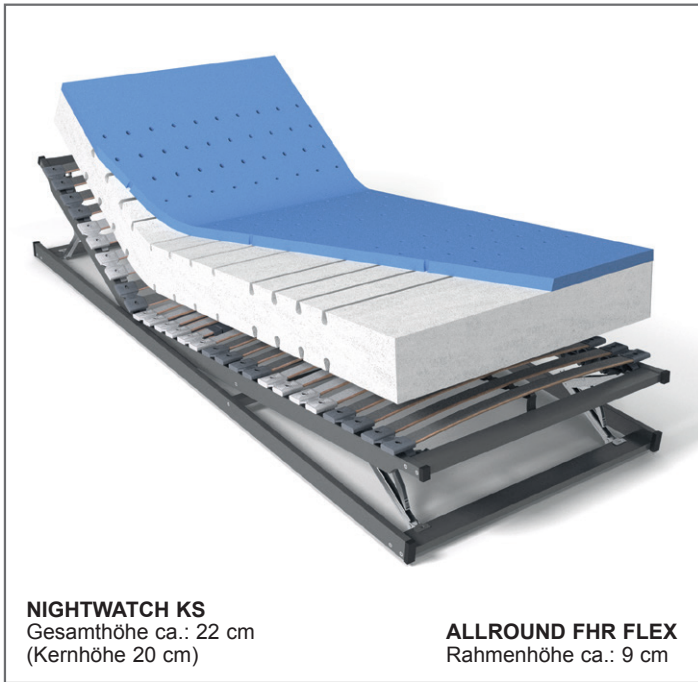
TT Härtegrad – Soft/H2 Stretchbezug		
Liegefläche	Best.-Nr.	EUR
90 x 190 cm	1130661	899,- (VZ)
80 x 200 cm	1130668	899,- (VZ)
90 x 200 cm	1130662	899,- (VZ)
100 x 200 cm	1130663	899,- (VZ)
120 x 200 cm	1130664	1199,- (VZ)
140 x 200 cm	1130665	1399,- (VZ)
Gegen Aufpreis: Sonderlängen 190, 210, 220 cm		
für Breite 80, 90, 100 cm	02096	149,-
für Breite 120, 140 cm	02097	225,-

TT Härtegrad – Medium/H3 Stretchbezug		
Liegefläche	Best.-Nr.	EUR
90 x 190 cm	1130671	899,- (VZ)
80 x 200 cm	1130678	899,- (VZ)
90 x 200 cm	1130672	899,- (VZ)
100 x 200 cm	1130673	899,- (VZ)
120 x 200 cm	1130674	1199,- (VZ)
140 x 200 cm	1130675	1399,- (VZ)
Gegen Aufpreis: Sonderlängen 190, 210, 220 cm		
für Breite 80, 90, 100 cm	02096	149,-
für Breite 120, 140 cm	02097	225,-

TT Härtegrad – Fest/H4 Stretchbezug		
Liegefläche	Best.-Nr.	EUR
90 x 190 cm	1130681	899,- (VZ)
80 x 200 cm	1130688	899,- (VZ)
90 x 200 cm	1130682	899,- (VZ)
100 x 200 cm	1130683	899,- (VZ)
120 x 200 cm	1130684	1199,- (VZ)
140 x 200 cm	1130685	1399,- (VZ)
Gegen Aufpreis: Sonderlängen 190, 210, 220 cm		
für Breite 80, 90, 100 cm	02096	149,-
für Breite 120, 140 cm	02097	225,-

Set-Angebote

Genauere Informationen zu den Bezügen finden Sie auf der Seite 5.



NIGHTWATCH KS
Gesamthöhe ca.: 22 cm
(Kernhöhe 20 cm)

ALLROUND FHR FLEX
Rahmenhöhe ca.: 9 cm

SET-ANGEBOT 5

Orthomatic 2.0 NIGHTWATCH KS

7-Zonen-Kaltschaummatratze mit atmungsaktivem Hylex-HR-Schaum.

- Oberseite: atmungsaktiver Hylex-HR-Schaum, Raumgewicht: 45 kg/m³.
- Raumgewicht KS-Kern Soft: 35 kg/m³.
Raumgewicht KS-Kern Medium: 40 kg/m³.
- **Gesamthöhe:** ca. 22 cm (Kernhöhe 20 cm)
- Die Matratze ist drehbar
- Erhältlich in zwei Härtegraden: Soft/Medium
- **Stretchbezug oben** (bitte bei Bestellung angeben):
786: 72% Polyester, 26% Viskose, 2% Elasthan **oder**
967: mit Silberausrüstung, 58% Polyester, 42% Viskose
- **Stretchbezug unten 787:** 90% Polyester, 10% Baumwolle
- **Ausführung waschbar:** bis 60°C, nicht trocknergeeignet
- Zonenunterstützung *****/ Druckentlastung ****/ Klimaregulierung ***

Orthomatic 2.0 Allround FHR

Für gute Körperlage sorgen 28 (bei 100 x 200 cm) mehrfach schichtverleimte Qualitäts-Federholzleisten mit flexibel gelagerten Gelenken (aufliegend).

Stabiler Rahmen aus mehrfach verleimten Qualitäts-Schichtholz. Mit der Härtegradeinstellung im Mittelzonenbereich wird der Rahmen optimal auf die Anforderung des Schläfers eingestellt.
FLEX: Manuell verstellbarer Federholzrahmen (1/3 zu 2/3 Teilung).
 Maximale Belastbarkeit: 130 kg

NIGHTWATCH KS / ALLROUND FHR FLEX:

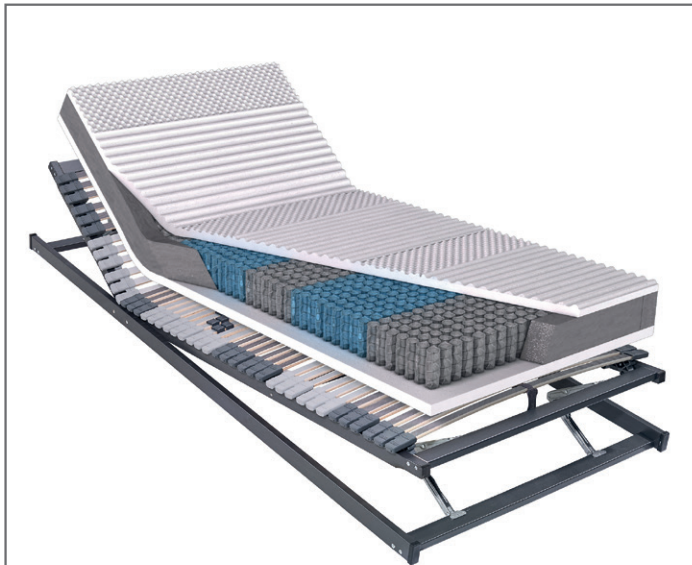
KS Härtegrad – Soft/H2 Stretchbezug		
Liegefläche	Best.-Nr.	EUR
90 x 190 cm	1130691	999,- (VZ)
80 x 200 cm	1130698	999,- (VZ)
90 x 200 cm	1130692	999,- (VZ)
100 x 200 cm	1130693	999,- (VZ)
120 x 200 cm	1130694	1299,- (VZ)
140 x 200 cm	1130695	1599,- (VZ)
Gegen Aufpreis: Sonderlängen 190, 210, 220 cm		
für Breite 80, 90, 100 cm	02098	185,-
für Breite 120, 140 cm	02099	280,-

KS Härtegrad – Medium/H3 Stretchbezug		
Liegefläche	Best.-Nr.	EUR
90 x 190 cm	1130701	999,- (VZ)
80 x 200 cm	1130708	999,- (VZ)
90 x 200 cm	1130702	999,- (VZ)
100 x 200 cm	1130703	999,- (VZ)
120 x 200 cm	1130704	1299,- (VZ)
140 x 200 cm	1130705	1599,- (VZ)
Gegen Aufpreis: Sonderlängen 190, 210, 220 cm		
für Breite 80, 90, 100 cm	02098	185,-
für Breite 120, 140 cm	02099	280,-

Set-Angebote

Genauere Informationen zu den Bezügen finden Sie auf der Seite 5.

SET-ANGEBOT 6



PLUS TT
Gesamthöhe ca.: 25 cm
(Kernhöhe 23 cm)

COMFORT FHR FLEX
Rahmenhöhe ca.: 8 cm

Orthomatic 2.0 Plus TT

Die **Airplus atmungsaktive Tonnentaschenfederkernmatratze**

- Hervorragende Körperunterstützung durch die den Körperzonen entsprechenden 7 Härtebereiche.
- Druckentlastende Kaltschaumpolsterung (RG 50 kg/m³), 4 cm.
- Hochwertiger Federkern mit ca. 1000 Federn bei Liegefläche 100 x 200 cm mit ergonomisch angepasster Zonierung.
- **Gesamthöhe:** ca. 25 cm (Kernhöhe 23 cm)
- Mit formstabiler Sitzkante
- Die Matratze ist drehbar, der Kern ist wendbar
- Erhältlich in drei Härtegraden: Soft/Medium/Fest
- **Stretchbezug oben** (bitte bei Bestellung angeben):
786: 72% Polyester, 26% Viskose, 2% Elasthan **oder**
967: mit Silberausrüstung, 58% Polyester, 42% Viskose
- **Stretchbezug unten 787:** 90% Polyester, 10% Baumwolle
- **Ausführung waschbar:** bis 60°C, nicht trocknergeeignet
- Zonenunterstützung **** / Druckentlastung **** / Klimaregulierung ****

Orthomatic 2.0 Comfort FHR

Luxus-Federholzrahmen mit 42 (bei 100 x 200 cm)

mehrfach schichtverleimten Qualitäts-Federholzleisten, die in flexiblen, den Außenholm überdeckenden Halterungen gelagert sind.

Die hochwertigen beschichteten Federholzleisten werden von flexiblen Gelenken gehalten. Mit der Härtegradeinstellung im Mittelzonenbereich und im Schulterkomfortbereich wird der Rahmen optimal auf die Anforderung des Schlafers eingestellt.

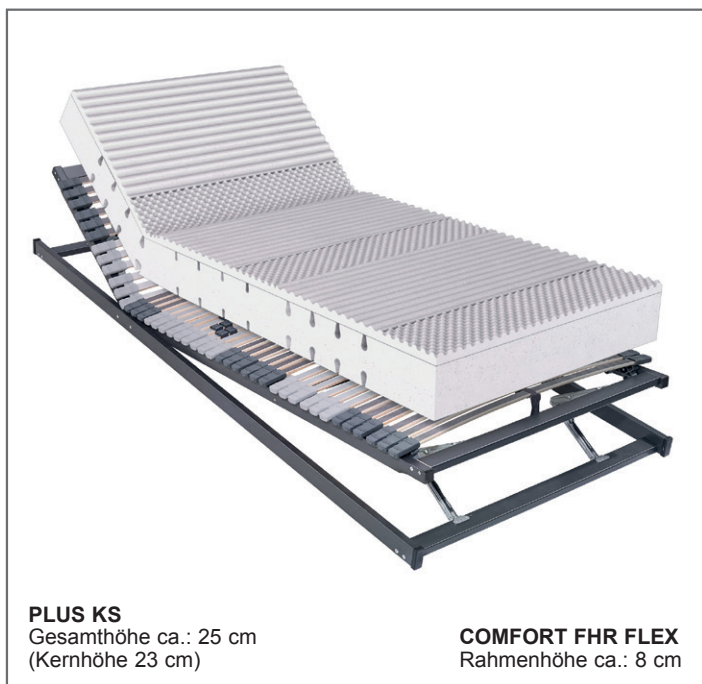
FLEX: Manuell verstellbarer Federholzrahmen (1/3 zu 2/3 Teilung).
Maximale Belastbarkeit: 130 kg

PLUS TT / COMFORT FHR FLEX:

TT Härtegrad – Soft/H2 Stretchbezug		
Liegefläche	Best.-Nr.	EUR
90 x 190 cm	1130711	1099,- (VZ)
80 x 200 cm	1130718	1099,- (VZ)
90 x 200 cm	1130712	1099,- (VZ)
100 x 200 cm	1130713	1099,- (VZ)
120 x 200 cm	1130714	1499,- (VZ)
140 x 200 cm	1130715	1899,- (VZ)
Gegen Aufpreis: Sonderlängen 190, 210, 220 cm		
für Breite 80, 90, 100 cm	02100	200,-
für Breite 120, 140 cm	02101	231,-

TT Härtegrad – Medium/H3 Stretchbezug		
Liegefläche	Best.-Nr.	EUR
90 x 190 cm	1130721	1099,- (VZ)
80 x 200 cm	1130728	1099,- (VZ)
90 x 200 cm	1130722	1099,- (VZ)
100 x 200 cm	1130723	1099,- (VZ)
120 x 200 cm	1130724	1499,- (VZ)
140 x 200 cm	1130725	1899,- (VZ)
Gegen Aufpreis: Sonderlängen 190, 210, 220 cm		
für Breite 80, 90, 100 cm	02100	200,-
für Breite 120, 140 cm	02101	231,-

TT Härtegrad – Fest/H4 Stretchbezug		
Liegefläche	Best.-Nr.	EUR
90 x 190 cm	1130731	1099,- (VZ)
80 x 200 cm	1130738	1099,- (VZ)
90 x 200 cm	1130732	1099,- (VZ)
100 x 200 cm	1130733	1099,- (VZ)
120 x 200 cm	1130734	1499,- (VZ)
140 x 200 cm	1130735	1899,- (VZ)
Gegen Aufpreis: Sonderlängen 190, 210, 220 cm		
für Breite 80, 90, 100 cm	02100	200,-
für Breite 120, 140 cm	02101	231,-



PLUS KS
Gesamthöhe ca.: 25 cm
(Kernhöhe 23 cm)

COMFORT FHR FLEX
Rahmenhöhe ca.: 8 cm

SET-ANGEBOT 7

Orthomatic 2.0 Plus KS

Die Airplus atmungsaktive Kaltschaummatratze

- Hervorragende Körperunterstützung durch die den Körperzonen entsprechenden 7 Härtebereiche.
- Raumgewicht profilierte Platte: 50 kg/m³.
- Raumgewicht KS-Kern Soft: 35 kg/m³.
- Raumgewicht KS-Kern Medium: 40 kg/m³.
- **Gesamthöhe:** ca. 25 cm (Kernhöhe 23 cm)
- Die Matratze ist drehbar
- Erhältlich in zwei Härtegraden: Soft/Medium
- **Stretchbezug oben** (bitte bei Bestellung angeben):
786: 72% Polyester, 26% Viskose, 2% Elasthan **oder**
967: mit Silberausrüstung, 58% Polyester, 42% Viskose
- **Stretchbezug unten 787:** 90% Polyester, 10% Baumwolle
- **Ausführung waschbar:** bis 60°C, nicht trocknergeeignet
- Zonenunterstützung *****/ Druckentlastung ****/ Klimaregulierung ***

Orthomatic 2.0 Comfort FHR

Luxus-Federholzrahmen mit 42 (bei 100 x 200 cm)

mehrfach schichtverleimten Qualitäts-Federholzleisten, die in flexiblen, den Außenholm überdeckenden Halterungen gelagert sind.

Die hochwertigen beschichteten Federholzleisten werden von flexiblen Gelenken gehalten. Mit der Härtegradeinstellung im Mittelzonenbereich und im Schulterkomfortbereich wird der Rahmen optimal auf die Anforderung des Schläfers eingestellt.

FLEX: Manuell verstellbarer Federholzrahmen (1/3 zu 2/3 Teilung).
Maximale Belastbarkeit: 130 kg

PLUS KS / COMFORT FHR FLEX:

KS Härtegrad – Soft/H2 Stretchbezug		
Liegefläche	Best.-Nr.	EUR
90 x 190 cm	1130741	1199,- (VZ)
80 x 200 cm	1130748	1199,- (VZ)
90 x 200 cm	1130742	1199,- (VZ)
100 x 200 cm	1130743	1199,- (VZ)
120 x 200 cm	1130744	1599,- (VZ)
140 x 200 cm	1130745	1999,- (VZ)
Gegen Aufpreis: Sonderlängen 190, 210, 220 cm		
für Breite 80, 90, 100 cm	02102	213,-
für Breite 120, 140 cm	02103	329,-

KS Härtegrad – Medium/H3 Stretchbezug		
Liegefläche	Best.-Nr.	EUR
90 x 190 cm	1130751	1199,- (VZ)
80 x 200 cm	1130758	1199,- (VZ)
90 x 200 cm	1130752	1199,- (VZ)
100 x 200 cm	1130753	1199,- (VZ)
120 x 200 cm	1130754	1599,- (VZ)
140 x 200 cm	1130755	1999,- (VZ)
Gegen Aufpreis: Sonderlängen 190, 210, 220 cm		
für Breite 80, 90, 100 cm	02102	213,-
für Breite 120, 140 cm	02103	329,-

Set-Angebote

Genauere Informationen zu den Bezügen finden Sie auf der Seite 5.

SET-ANGEBOT 8



CLASSIC TT
Gesamthöhe ca.: 22 cm
(Kernhöhe 20 cm)

ALLROUND FHR FLEX
Rahmenhöhe ca.: 9 cm

Orthomatic 2.0 Classic TT

Der Klassiker – die ergonomisch optimierte Tonnentaschenfederkernmatratze

- 7-Zonen-Taschenfederkernmatratze mit ca. 500 Federn bei Liegefläche 100 x 200 cm
- Beidseitige Klimaausgleichszone aus Polyestervlies
- Raumgewicht Schaum: 30 kg/m³
- **Gesamthöhe:** ca. 22 cm (Kernhöhe 20 cm)
- Mit formstabiler Sitzkante
- Die Matratze ist drehbar, der Kern ist wendbar
- Erhältlich in drei Härtegraden: Soft/Medium/Fest
- **Stretchbezug oben** (bitte bei Bestellung angeben):
786: 72% Polyester, 26% Viskose, 2% Elasthan **oder**
967: mit Silberausrüstung, 58% Polyester, 42% Viskose
- **Stretchbezug unten 787:** 90% Polyester, 10% Baumwolle
- **Ausführung waschbar:** bis 60°C, nicht trocknergeeignet
- Zonenunterstützung *** / Druckentlastung *** / Klimaregulierung **

Orthomatic 2.0 Allround FHR

Für gute Körperlage sorgen 28 (bei 100 x 200 cm) mehrfach schichtverleimte Qualitäts-Federholzleisten mit flexibel gelagerten Gelenken (aufliegend).

Stabiler Rahmen aus mehrfach verleimten Qualitäts-Schichtholz. Mit der Härtegradeinstellung im Mittelzonenbereich wird der Rahmen optimal auf die Anforderung des Schläfers eingestellt.

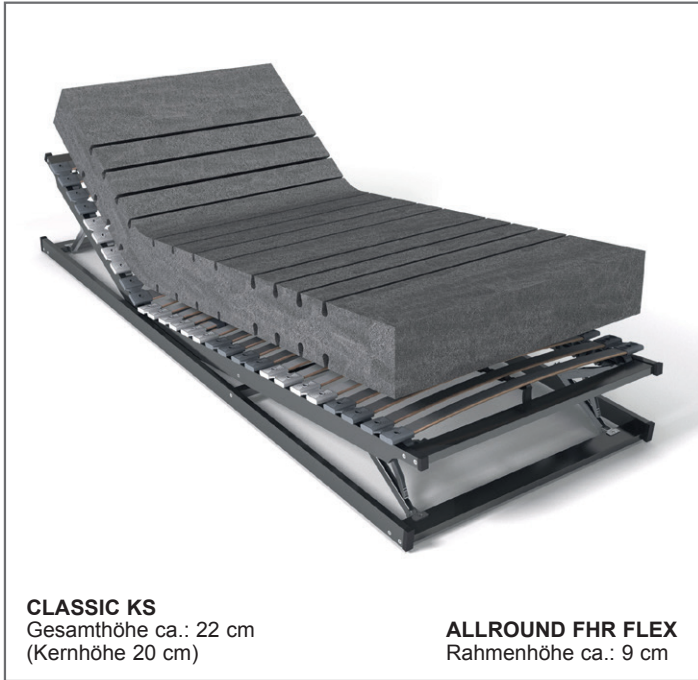
FLEX: Manuell verstellbarer Federholzrahmen (1/3 zu 2/3 Teilung). Maximale Belastbarkeit: 130 kg

CLASSIC TT / ALLROUND FHR FLEX:

TT Härtegrad – Soft/H2 Stretchbezug		
Liegefläche	Best.-Nr.	EUR
90 x 190 cm	1130771	899,- (VZ)
80 x 200 cm	1130778	899,- (VZ)
90 x 200 cm	1130772	899,- (VZ)
100 x 200 cm	1130773	899,- (VZ)
120 x 200 cm	1130774	1099,- (VZ)
140 x 200 cm	1130775	1399,- (VZ)
Gegen Aufpreis: Sonderlängen 190, 210, 220 cm		
für Breite 80, 90, 100 cm	02138	144,-
für Breite 120, 140 cm	02139	220,-

TT Härtegrad – Medium/H3 Stretchbezug		
Liegefläche	Best.-Nr.	EUR
90 x 190 cm	1130781	899,- (VZ)
80 x 200 cm	1130788	899,- (VZ)
90 x 200 cm	1130782	899,- (VZ)
100 x 200 cm	1130783	899,- (VZ)
120 x 200 cm	1130784	1099,- (VZ)
140 x 200 cm	1130785	1399,- (VZ)
Gegen Aufpreis: Sonderlängen 190, 210, 220 cm		
für Breite 80, 90, 100 cm	02138	144,-
für Breite 120, 140 cm	02139	220,-

TT Härtegrad – Fest/H4 Stretchbezug		
Liegefläche	Best.-Nr.	EUR
90 x 190 cm	1130791	899,- (VZ)
80 x 200 cm	1130798	899,- (VZ)
90 x 200 cm	1130792	899,- (VZ)
100 x 200 cm	1130793	899,- (VZ)
120 x 200 cm	1130794	1099,- (VZ)
140 x 200 cm	1130795	1399,- (VZ)
Gegen Aufpreis: Sonderlängen 190, 210, 220 cm		
für Breite 80, 90, 100 cm	02138	144,-
für Breite 120, 140 cm	02139	220,-



CLASSIC KS
Gesamthöhe ca.: 22 cm
(Kernhöhe 20 cm)

ALLROUND FHR FLEX
Rahmenhöhe ca.: 9 cm

SET-ANGEBOT 9

Orthomatic 2.0 Classic KS

Der Klassiker – die ergonomisch optimierte Kaltschaummatratze

- Ergonomisch optimierte Kaltschaummatratze
- Raumgewicht Schaum Soft: 35 kg/m³
- Raumgewicht Schaum Medium: 40 kg/m³
- **Gesamthöhe:** ca. 22 cm (Kernhöhe 20 cm)
- Die Matratze ist drehbar, der Kern ist wendbar
- Erhältlich in zwei Härtegraden: Soft/Medium
- **Stretchbezug oben** (bitte bei Bestellung angeben):
786: 72% Polyester, 26% Viskose, 2% Elasthan **oder**
967: mit Silberausrüstung, 58% Polyester, 42% Viskose
- **Stretchbezug unten 787:** 90% Polyester, 10% Baumwolle
- **Ausführung waschbar:** bis 60°C, nicht trocknergeeignet
- Zonenunterstützung *** / Druckentlastung *** / Klimaregulierung **

Orthomatic 2.0 Allround FHR

Für gute Körperlage sorgen 28 (bei 100 x 200 cm) mehrfach schichtverleimte Qualitäts-Federholzleisten mit flexibel gelagerten Gelenken (aufliegend).

Stabiler Rahmen aus mehrfach verleimten Qualitäts-Schichtholz. Mit der Härtegradeinstellung im Mittelzonenbereich wird der Rahmen optimal auf die Anforderung des Schläfers eingestellt.

FLEX: Manuell verstellbarer Federholzrahmen (1/3 zu 2/3 Teilung). Maximale Belastbarkeit: 130 kg

CLASSIC KS / ALLROUND FHR FLEX:

KS Härtegrad – Soft/H2 Stretchbezug		
Liegefläche	Best.-Nr.	EUR
90 x 190 cm	1130801	999,- (VZ)
80 x 200 cm	1130808	999,- (VZ)
90 x 200 cm	1130802	999,- (VZ)
100 x 200 cm	1130803	999,- (VZ)
120 x 200 cm	1130804	1299,- (VZ)
140 x 200 cm	1130805	1599,- (VZ)
Gegen Aufpreis: Sonderlängen 190, 210, 220 cm		
für Breite 80, 90, 100 cm	02140	180,-
für Breite 120, 140 cm	02141	275,-

KS Härtegrad – Medium/H3 Stretchbezug		
Liegefläche	Best.-Nr.	EUR
90 x 190 cm	1130811	999,- (VZ)
80 x 200 cm	1130818	999,- (VZ)
90 x 200 cm	1130812	999,- (VZ)
100 x 200 cm	1130813	999,- (VZ)
120 x 200 cm	1130814	1299,- (VZ)
140 x 200 cm	1130815	1599,- (VZ)
Gegen Aufpreis: Sonderlängen 190, 210, 220 cm		
für Breite 80, 90, 100 cm	02140	180,-
für Breite 120, 140 cm	02141	275,-



Musterring

Musterring International
Josef Höner GmbH & Co. KG
Hauptstr. 134-140
33378 Rheda-Wiedenbrück

- Tel.: +49 (0)5242 592-01
- E-Mail: service@musterring.de
- Web / Blog: www.musterring.com
- Instagram: www.instagram.com/Musterring
- Facebook: www.facebook.com/Musterring