

set  
one

Hier  
beginnt  
**Wohnen.**

by Musterring

# Preis- und Typenliste

[www.set-one-by-musterring.de](http://www.set-one-by-musterring.de)



## kansas

POLSTER

Wegen unterschiedlicher MwSt.-Sätze, Transport- und Abwicklungskosten hat außerhalb Deutschlands die jeweilige nationale Preisliste Gültigkeit. Diese Preisliste ist inkl. der gesetzlichen MwSt.

Alle Preise sind Abholpreise. Lieferung und Montage erhalten Sie gegen Aufpreis. Bitte fragen Sie Ihren Einrichtungsberater.

Produktveränderungen und Qualitätsverbesserungen im Sinne des technischen Fortschrittes oder zum Erhalt der Lieferfähigkeit (Form/Farbe/Funktion usw.) bzw. die Korrektur von irrtümlichen Angaben behalten wir uns vor.



20250901EDLSO – gültig ab 01.09.2025





Hier  
beginnt  
**Wohnen.**

## set one by Musterring – Möbel, die mit deinem Leben mitwachsen

set one by Musterring bietet Möbel für jede Lebensphase – flexibel, funktional und immer on point. Ob für die erste eigene Wohnung, ein Zuhause mit wachsenden Ansprüchen oder den Wunsch nach reduziertem Wohnen: set one bietet zeitlose Wohnideen.

Die Kollektion verbindet Funktionalität mit Alltagstauglichkeit und bietet clevere Lösungen für jedes Zuhause.

Als Teil der Musterring-Welt steht set one für geprüfte Qualität – abgesichert durch unsere 5-Jahres-Garantie.

Damit du lange Freude an deinen Möbeln hast, erhältst du mit der set one Gebrauchs- und Pflegeanleitung wichtige Informationen zu Materialien, Pflege und Nutzung. So kannst du sicher sein, dass deine Möbel genau zu deinem Leben passen – heute und in Zukunft.



## Mit unseren Möbeln kaufst du automatisch...

- ... Qualität und Design für dein Zuhause
- ... eine 5-Jahres-Garantie auf jedes Einzelstück, das du kaufst
- ... schnell lieferbare und einfach aufzubauende Möbel
- ... viele Farben, Formen und Funktionen
- ... und gesundheitlich unbedenkliche Materialien

## Programmbesonderheiten, Programminformationen

### Querschnitt und Beschreibung



- 1 Hochwertiges, stabiles Gestell aus Holzwerkstoffen
- 2 **Polsteraufbau Sitz:**  
Tonnentaschenfederkern auf Nosag-Wellenfedern  
Sitzkomfort mittelfest
- 3 **Polsteraufbau Rücken:**  
Kaltschaum/Polyätherschaum  
Rückenkissen mit Flockenfüllung
- 4 Füße: Winkelfuß Metall, schwarz pulverbeschichtet (H 15 cm)

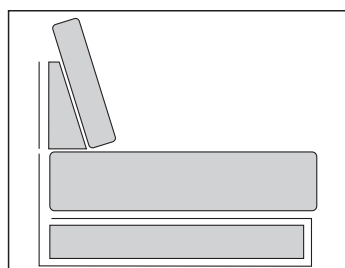
### Programmübersicht

- Eckgruppe
- Hocker

Seite 6

Seite 7

### 1 Sitzqualität



**Sitz:**  
Tonnentaschenfederkern auf Nosag-Wellenfedern  
Sitzkomfort: **mittelfest**

**Rücken:**  
Kaltschaum/Polyätherschaum

### 1 Fußvariante



Winkelfuß Metall,  
schwarz pulverbeschichtet  
H 15 cm



## Programmbesonderheiten, Programminformationen

### ■ 3 Stoffvarianten (preisgleich):

#### Holms



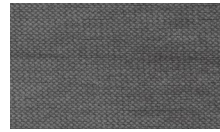
Holms 18 anthrazit



Holms 19 schwarz



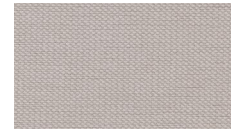
Holms 86 denim



Holms 10 titan



Holms 38 macchiato



Holms 04 silver

#### Zoom



Zoom 09 mustard



Zoom 11 winter moss



Zoom 19 dove



Zoom 21 ash



Zoom 15 sage



Zoom 12 azur



Zoom 01 cream

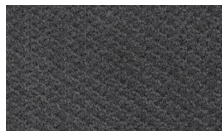


Zoom 16 flamingo

#### Vinci



Vinci 11 stone



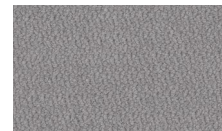
Vinci 14 titan



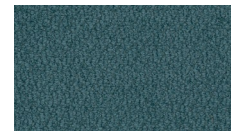
Vinci 75 winter moss



Vinci 23 cream



Vinci 07 silver





Vinci 87 petrol


## Modellbeschreibung

- **3 Stoffvarianten:** Holms, Zoom & Vinci (preisgleich)
- **Bezugsstoff:** Das Modell ist nur einfarbig lieferbar.
- **Stoffe:** Materialbezogene Hinweise finden Sie in unseren Stoffflaschen auf der Rückseite bei den einzelnen Stoffqualitäten. Alle Typen sind im Rücken echt bezogen.
- **Rückenkissen:** Es werden 2 Rückenkissen in der bestellten Stoffvariante und -farbe mitgeliefert.
- **Kappnaht:** Die Garnfarbe ist dem jeweiligen Bezugsmaterial und dessen Farbe angepasst.
- **Achtung:** Die Arm- und Kopfpolsterlehnen sind nicht zum Sitzen geeignet. Die maximale Belastbarkeit beträgt 10 kg.
- **Hinweis zur Bestellung:** Bitte Zusammenstellung und Bezug auf jeder Bestellung angeben! Vorstehend, links beginnend. Bitte Stellskizze mitsenden.
- **Wellenbildung:** Durch die unterschiedlichen Beschaffenheiten der Bezugsmaterialien und der verarbeiteten Polsterwatte neigt dieses leger verarbeitete Modell zur Wellenbildung. Unterstützt wird diese Entwicklung dadurch, dass Stoff sich unter Einfluss von Körperwärme, Körperfeuchtigkeit und Körpergewicht mehr oder minder dehnt und dadurch „Wellen“ bildet. Wellen, welche durch die Dehnungseigenschaften der verwendeten Stoffe oder aufgrund großer Polsterflächen entstehen, stellen keinen Sachmangel dar. Es handelt sich um einen natürlichen Vorgang, der als Charaktereigenschaft leger verarbeiteter Modelle zu sehen ist.
- **Die warentypischen Produkteigenschaften sowie wichtige Hinweise zum Schutz deiner Fußböden entnehme bitte der Gebrauchs- und Pflegeanleitung ([www.set-one-by-musterring.de](http://www.set-one-by-musterring.de)). Für nutzungsbedingte Eindrücke oder Abriebspuren auf empfindlichen Böden wird keine Haftung übernommen.**

## Eckgruppe

	Beschreibung / Maße	Stellmaße in cm B x H x T	Stoff	Best.-Nr.	EUR
 <p>Abb. Stoff Vinci Nr. 07 silver</p>	Eckgruppe inkl. 2 x Rückenkissen und 2 x Zierkissen, Rücken echt	260 x 92 x 195	Holms 18 anthrazit Holms 19 schwarz Holms 86 denim Holms 10 titan Holms 38 macchiato Holms 04 silver	<b>64-565-05-L</b> <b>64-565-15-L</b> <b>64-565-26-L</b> <b>64-565-33-L</b> <b>64-565-36-L</b> <b>64-565-89-L</b>	1699,-
			Zoom 09 mustard Zoom 11 winter moss Zoom 19 dove Zoom 21 ash Zoom 15 sage Zoom 12 azur Zoom 01 cream Zoom 16 flamingo	<b>64-565-09-L</b> <b>64-565-14-L</b> <b>64-565-16-L</b> <b>64-565-27-L</b> <b>64-565-28-L</b> <b>64-565-31-L</b> <b>64-565-63-L</b> <b>64-565-69-L</b>	1699,-
			Vinci 11 stone Vinci 14 titan Vinci 75 winter moos Vinci 23 cream Vinci 07 silver Vinci 87 petrol	<b>64-565-10-L</b> <b>64-565-37-L</b> <b>64-565-38-L</b> <b>64-565-39-L</b> <b>64-565-40-L</b> <b>64-565-41-L</b>	1699,-
 <p>Abb. Stoff Vinci Nr. 07 silver</p>	siehe oben, nur spiegelbildlich	260 x 92 x 195	Holms 18 anthrazit Holms 19 schwarz Holms 86 denim Holms 10 titan Holms 38 macchiato Holms 04 silver	<b>64-565-05-R</b> <b>64-565-15-R</b> <b>64-565-26-R</b> <b>64-565-33-R</b> <b>64-565-36-R</b> <b>64-565-89-R</b>	1699,-
			Zoom 09 mustard Zoom 11 winter moss Zoom 19 dove Zoom 21 ash Zoom 15 sage Zoom 12 azur Zoom 01 cream Zoom 16 flamingo	<b>64-565-09-R</b> <b>64-565-14-R</b> <b>64-565-16-R</b> <b>64-565-27-R</b> <b>64-565-28-R</b> <b>64-565-31-R</b> <b>64-565-63-R</b> <b>64-565-69-R</b>	1699,-
			Vinci 11 stone Vinci 14 titan Vinci 75 winter moos Vinci 23 cream Vinci 07 silver Vinci 87 petrol	<b>64-565-10-R</b> <b>64-565-37-R</b> <b>64-565-38-R</b> <b>64-565-39-R</b> <b>64-565-40-R</b> <b>64-565-41-R</b>	1699,-

## Hocker

	Beschreibung	Maße in cm B x H x T	Stoff	Best.-Nr.	EUR
 <p>Abb. Stoff Vinci Nr. 07 silver</p>	Hocker	112 x 44 x 69	Holms 18 anthrazit Holms 19 schwarz Holms 86 denim Holms 10 titan Holms 38 macchiato Holms 04 silver	<b>64-566-05X</b> <b>64-566-15X</b> <b>64-566-26X</b> <b>64-566-33X</b> <b>64-566-36X</b> <b>64-566-89X</b>	299,-
			Zoom 09 mustard Zoom 11 winter moss Zoom 19 dove Zoom 21 ash Zoom 15 sage Zoom 12 azur Zoom 01 cream Zoom 16 flamingo	<b>64-566-09X</b> <b>64-566-14X</b> <b>64-566-16X</b> <b>64-566-27X</b> <b>64-566-28X</b> <b>64-566-31X</b> <b>64-566-63X</b> <b>64-566-69X</b>	299,-
			Vinci 11 stone Vinci 14 titan Vinci 75 winter moos Vinci 23 cream Vinci 07 silver Vinci 87 petrol	<b>64-566-10X</b> <b>64-566-37X</b> <b>64-566-38X</b> <b>64-566-39X</b> <b>64-566-40X</b> <b>64-566-41X</b>	299,-

set  
one

Hier  
beginnt  
**Wohnen.**

by Musterring

set one by Musterring:  
Musterring Trading GmbH & Co. KG  
Hauptstr. 134 - 140  
33378 Rheda-Wiedenbrück

Tel.: +49 (0)5242 592-09  
E-Mail: [service@musterring.de](mailto:service@musterring.de)  
Web: [www.set-one-by-musterring.de](http://www.set-one-by-musterring.de)  
Instagram: [www.instagram.com/set\\_one\\_by\\_Musterring](https://www.instagram.com/set_one_by_Musterring)