

# Musterring

ORTHOMATIC 2.0 \_\_ SCHLAFSYSTEME

du  
bist  
zuhaus\_



Musterring



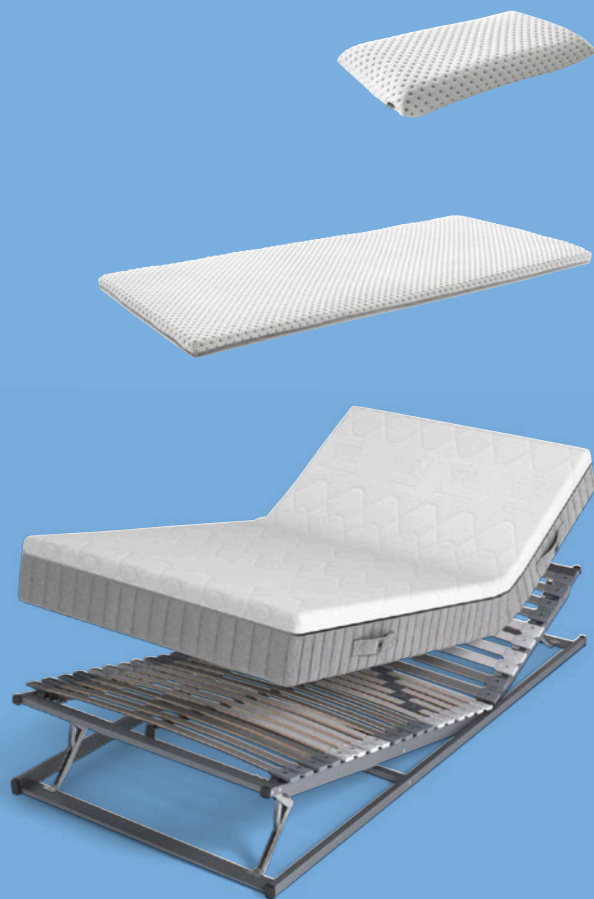


## DEIN TRAUMSCHLAF BEGINNT HIER!

Erholsamer Schlaf ist vielschichtig – im wahrsten Sinne des Wortes. Nicht nur die Matratze entscheidet darüber, ob du perfekt entspannen kannst, sondern auch der Federholzrahmen, der Topper und sogar das Nackenkissen. ORTHOMATIC 2.0 ist ein durchdachtes Schlafsystem für höchste Ansprüche. Alle Elemente lassen sich individuell auf deine Bedürfnisse abstimmen. Das Ergebnis? Lässt sich kaum in Worte fassen – du musst es selbst erleben. Nacht für Nacht.



# Vierfacher Komfort. Einfach gut schlafen.



**Alles außer gewöhnlich:**  
Scanne den Code und entdecke  
**ORTHOMATIC 2.0**

## **Nackenkissen**

Verspannungen ade: Diese Kissen sind eine Wohltat für Nacken, Hals und Kopf. Entdecke unsere Auswahl ab **S. 22**

## **Topper**

Nicht zu toppen, wenn es um die Feinabstimmung des Liegekomforts geht. Mehr dazu ab **S. 20**

## **Matratzen**

Besten Komfort erleben: Wähle zwischen Taschenfederkern, Kaltschaum oder Gelschaum. 13 Varianten stehen zur Wahl – mehr dazu ab **S. 6**

## **Federholzrahmen**

Befinden sich ganz unten, verdienen aber höchste Aufmerksamkeit. 6 Varianten stehen zur Wahl ab **S. 14**





# Welche Ruheinsel darf es sein?

## Taschenfederkern

### Punktlastisch & frisches Schlafklima

Die Federn reagieren präzise auf dein Körpergewicht und stützen genau dort, wo es nötig ist. Dank ihrer hohen Luftdurchlässigkeit transportieren sie Feuchtigkeit schnell ab – perfekt für alle, die im Schlaf leicht schwitzen. Je mehr Federn pro Quadratmeter, desto besser passt sich die Matratze deinem Körper an.

## Kaltschaum

### Hoher Liegekomfort & perfekte Anpassung

Kaltschaummatratzen sind komplett metallfrei und bieten eine hervorragende Anpassung an Körper und Lattenrost. Ihr sehr gutes Rückstellungsverhalten macht sie ideal für alle, die sich im Schlaf viel bewegen. Praktisch: Kaltschaum lässt sich für den Transport problemlos falten, ohne an Qualität zu verlieren.

## Welcher Härtegrad passt zu dir?

Seitenschläfer bevorzugen oft eine etwas weichere Liegefläche, damit Schulter und Becken gut einsinken können. Rücken- und Bauchschläfer liegen meist stabiler auf einer etwas festeren Matratze. Grundsätzlich gilt: Je höher das Körpergewicht, desto fester sollte die Matratze sein.

## Bevorzugst du ein kühleres Schlafklima?

Dann ist die Matratze **GEL** bestimmt dein Fall.

## Soll deine Matratze besonders atmungsaktiv sein?

Für ein angenehm trockenes Schlafgefühl empfehlen wir die Matratzen **PLUS** oder **NIGHTWATCH**.

# Die Königsklasse des Komforts.

## ROYAL PUR 500

### Die hypersofte 7-Zonen-Taschenfederkernmatratze

- Gesamthöhe ca. 25 cm (Kernhöhe 22 cm)
- Erhältlich in drei Härtegraden: Soft/Medium/Hart
- 500 Federn bei einer Größe von 100 x 200 cm
- Zonenunterstützung ★★★★★
- Druckentlastung ★★★★★
- Klimaregulierung ★★★
- Angenehm stützende 3 cm Kaltschaumpolsterung mit besonders druckentlastender 2 cm Hypersoftschaum-Auflage
- Matratze drehbar, Kern wendbar
- Stretchbezug 967 oben/unten: mit eingesteppter Polyesterklimalfaser.
- Seitlicher Boden Bezug 711: mit Klimaband und Satinband.



Jede ORTHOMATIC-Matratze mit abnehmbarem Bezug hat den Musterring Koffergriff

## ROYAL PRO 1000

### Die hypersofte 7-Zonen-Taschenfederkernmatratze mit Schurwolle

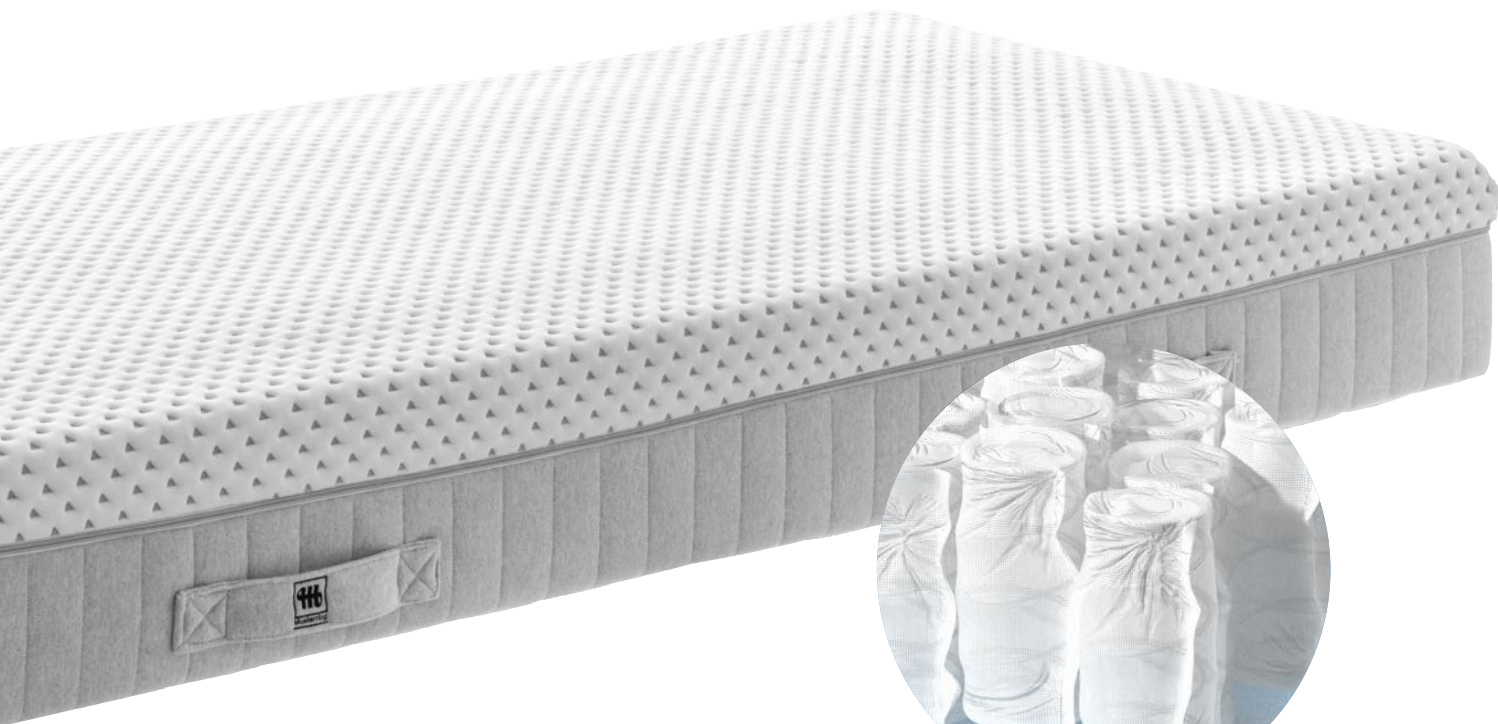
- Gesamthöhe ca. 25 cm (Kernhöhe 22 cm)
- Erhältlich in drei Härtegraden: Soft/Medium/Hart
- 1000 Federn bei einer Größe von 100 x 200 cm
- Zonenunterstützung ★★★★★
- Druckentlastung ★★★★★
- Klimaregulierung ★★★★★
- Angenehm stützende 3 cm Kaltschaumpolsterung mit besonders druckentlastender 2 cm Hypersoftschaum-Auflage.
- Stretchbezug 967 oben/unten: mit eingesteppter Schurwolle, Ingeo und Polyesterklimalfaser.
- Seitlicher Boden Bezug 711: mit Klimaband und Satinband.

## ROYAL PLUS 1000

### Die luxuriöse Gelax 7-Zonen-Taschenfederkernmatratze mit Schurwolle

- Gesamthöhe ca. 31 (Kernhöhe ca. 26 cm)
- Härtegraden: Nur ein Härtegrad wählbar.
- 1000 Federn bei einer Größe von 100 x 200 cm
- Zonenunterstützung ★★★★★
- Druckentlastung ★★★★★
- Klimaregulierung ★★★★★
- Angenehm stützende 3 cm Kaltschaumpolsterung mit besondersdruckentlastender 5 cm Gelax-Auflage.
- Matratze nur als durchgehende Matratze möglich
- Stretchbezug oben 967: mit eingesteppter Schurwolle, Ingeo und Polyesterklimalfaser
- Stretchbezug unten 768: mit eingesteppter Polyesterklimalfaser.
- Seitlicher Boden Bezug 711: Tiefgezogen, dadurch Stretchbezug nicht abnehmbar.

# Gut gefedert, weich gelandet.



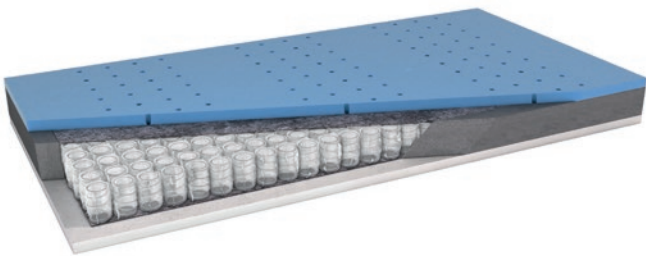
Ausführung waschbar: bis 60°C,  
nicht trocknergeeignet

## DUO TT

- Die praktische Taschenfederkern-Wendematratze**
- Gesamthöhe ca. 22 cm (Kernhöhe 20 cm)
  - Erhältlich in zwei Härtegraden: Soft/Medium
  - 300 Federn bei einer Größe von 100 x 200 cm
  - Zonenunterstützung ★★
  - Druckentlastung ★★
  - Klimaregulierung ★★
  - Stretchbezug 571



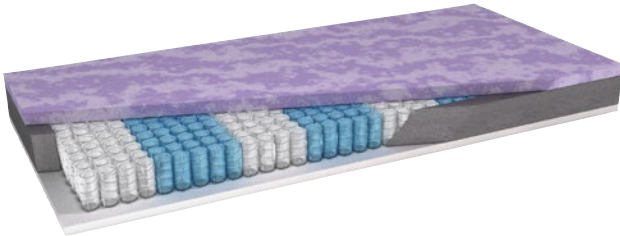
**Hylex-HR-Schaum-Layer:**  
Äußerst punktelastisch  
und formstabil für besonders  
erholsamen Schlaf



## NIGHTWATCH TT

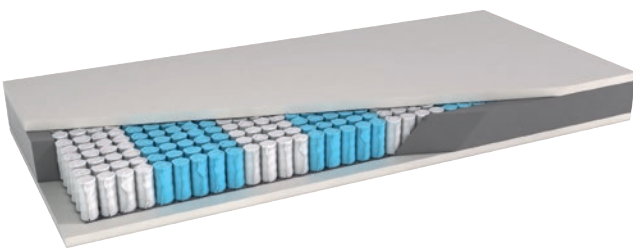
- 7-Zonen-Taschenfederkern  
mit atmungsaktivem  
Hylex-HR-Schaum**
- Gesamthöhe ca. 22 cm (Kernhöhe 20 cm)
  - Erhältlich in drei Härtegraden: Soft/Medium/Hart
  - 500 Federn bei einer Größe von 100 x 200 cm
  - Zonenunterstützung ★★★★★
  - Druckentlastung ★★★★★
  - Klimaregulierung ★★★★★
  - Raumgewicht Hylex-HR-Schaum: 45 kg/m³
  - mit formstabiler Sitzkante
  - Matratze drehbar, Kern wendbar

**Gelschaum-Layer:**  
Weich und anschmiegsam  
für angenehmen  
Schlafkomfort



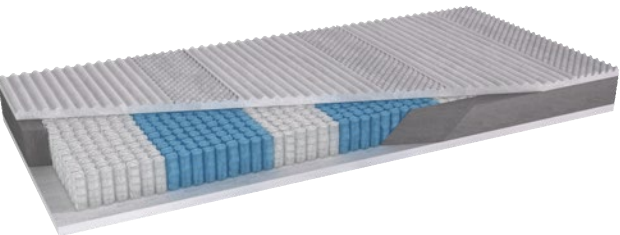
## GEL TT

- Die softe Taschenfederkern-  
matratze mit Gelschaum**
- Gesamthöhe ca. 25 cm (Kernhöhe 23 cm)
  - Erhältlich in drei Härtegraden: Soft/Medium/Hart
  - 800 Federn bei einer Größe von 100 x 200 cm
  - 6 cm Gelaufage
  - Zonenunterstützung ★★★★★
  - Druckentlastung ★★★★★
  - Klimaregulierung ★★★★★
  - Raumgewicht Gelschaum: 40 kg/m³
  - mit formstabiler Sitzkante
  - Matratze drehbar



## CLASSIC TT

- Die ergonomisch optimierte  
Taschenfederkernmatratze**
- Gesamthöhe ca. 22 cm (Kernhöhe 20 cm)
  - Erhältlich in drei Härtegraden: Soft/Medium/Hart
  - 500 Federn bei einer Größe von 100 x 200 cm
  - Zonenunterstützung ★★★
  - Druckentlastung ★★★
  - Klimaregulierung ★★★
  - Raumgewicht Schaum: 30 kg/m³
  - mit formstabiler Sitzkante
  - Matratze drehbar, Kern wendbar



## PLUS TT

- Die Airplus atmungsaktive  
Taschenfederkernmatratze**
- Gesamthöhe ca. 25 cm (Kernhöhe 23 cm)
  - Erhältlich in drei Härtegraden: Soft/Medium/Hart
  - 1000 Federn bei einer Größe von 100 x 200 cm
  - Zonenunterstützung ★★★★★
  - Druckentlastung ★★★★★
  - Klimaregulierung ★★★★★
  - Raumgewicht Schaum: 50 kg/m³
  - mit formstabiler Sitzkante
  - Matratze drehbar, Kern wendbar



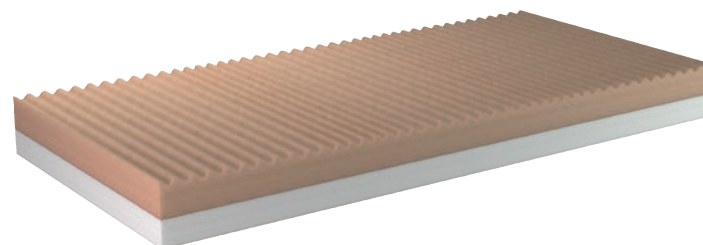
# Hier sind Träume aus Schaum gemacht



## DUO KS

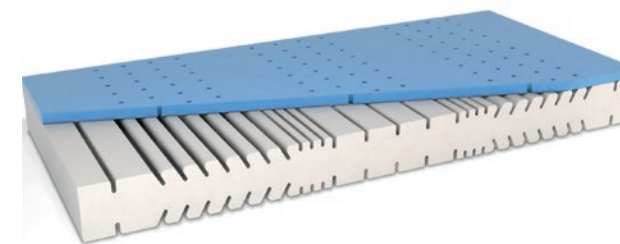
### Die praktische Kaltschaum-Wendematratze

- Gesamthöhe ca. 21 cm (Kernhöhe 19 cm)
- Erhältlich in zwei Härtegraden: Soft/Medium
- Zonenunterstützung ★★
- Druckentlastung ★★★
- Klimaregulierung ★★
- Stretchbezug 571
- Raumgewicht Schaum: 35 kg/m³



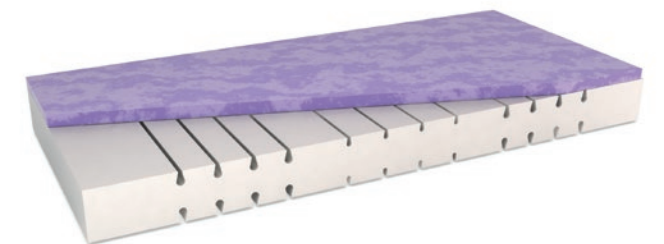
### Hylex-HR-Schaum-Layer:

Äußerst punktelastisch und formstabil für besonders erholsamen Schlaf



### Gelschaum-Layer:

Weich und anschmiegsam für angenehmen Schlafkomfort



## NIGHTWATCH KS

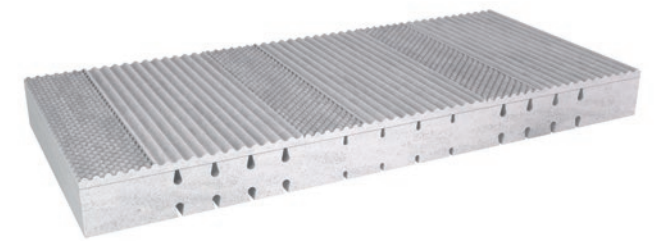
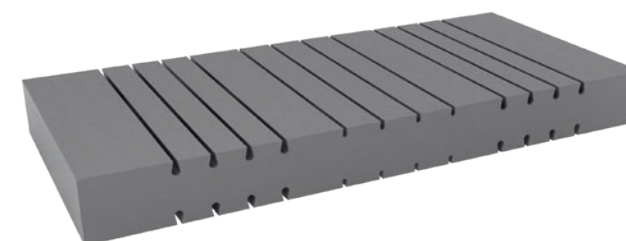
### 7-Zonen-Kaltschaummatratze mit atmungsaktivem Hylex-HR-Schaum

- Gesamthöhe ca. 22 cm (Kernhöhe 20 cm)
- Erhältlich in zwei Härtegraden: Soft/Medium
- Zonenunterstützung ★★★★★
- Druckentlastung ★★★★★
- Klimaregulierung ★★★★★
- Raumgewicht Hylex-HR-Schaum: 45 kg/m³
- Raumgewicht KS-Kern Soft: 35 kg/m³
- Raumgewicht KS-Kern Medium: 40 kg/m³
- Matratze drehbar

## GEL KS

### Die softe Kaltschaummatratze mit Gelschaum

- Gesamthöhe ca. 22 cm (Kernhöhe 20 cm)
- Erhältlich in zwei Härtegraden: Soft/Medium
- 6 cm Gelaufage
- Zonenunterstützung ★★★★★
- Druckentlastung ★★★★★
- Klimaregulierung ★★★★★
- Raumgewicht Gelschaum: 40 kg/m³
- Raumgewicht KS-Kern Soft: 35 kg/m³
- Raumgewicht KS-Kern Medium: 40 kg/m³
- Matratze drehbar



## CLASSIC KS

### Der Klassiker – die ergonomisch optimierte Kaltschaummatratze

- Gesamthöhe ca. 22 cm (Kernhöhe 20 cm)
- Erhältlich in zwei Härtegraden: Soft/Medium
- Zonenunterstützung ★★★★★
- Druckentlastung ★★★★★
- Klimaregulierung ★★★★★
- Raumgewicht Schaum Soft: 35 kg/m³
- Raumgewicht Schaum Medium: 40 kg/m³
- Matratze drehbar, Kern wendbar

## PLUS KS

### Die Airplus atmungsaktive Kaltschaummatratze

- Gesamthöhe ca. 25 cm (Kernhöhe 23 cm)
- Erhältlich in zwei Härtegraden: Soft/Medium
- Zonenunterstützung ★★★★★
- Druckentlastung ★★★★★
- Klimaregulierung ★★★★★
- Raumgewicht profilierte Platte: 50 kg/m³
- Raumgewicht KS-Kern Soft: 35 kg/m³
- Raumgewicht KS-Kern Medium: 40 kg/m³
- Matratze drehbar

# Streicheleinheiten für deinen Schlaf



Alle Bezüge (außer DUO)  
aus diesen Materialien

**Bezüge der Oberseiten**

- Stretchbezug 786
- oder
- Bezug 967 (gesteppt)  
mit Silberausrüstung

**Bezug der Unterseiten**

- Stretchbezug 787

## Tipp: Probeliegen



Finde einen  
Musterring  
Händler  
in deiner Nähe.

**Partner-Matratze**

Alle Matratzen **ORTHOMATIC 2.0** können für die Doppelbetten 160 x 200 cm, 180 x 200 cm und 200 x 200 cm mit 2 Kernen und einer durchgehenden Hülle als Partnermatratze geliefert werden. Dabei können beide Kerne in dem gleichen Härtegrad oder in unterschiedlichen Härtegraden geliefert werden.

**Bezüge Stoff**

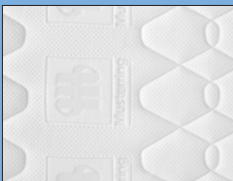
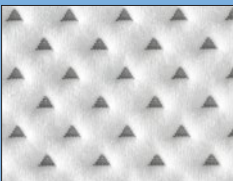
Stretchbezug 786:  
72 % Polyester  
26 % Viskose  
2 % Elasthan

Bezug 967  
mit Silberausrüstung:  
58 % Polyester  
42 % Viskose

Stretchbezug 571:  
100 % Polyester  
mit 200g eingesteppter  
Polyesterklimafaser

Stretchbezug 787:  
90 % Polyester  
10 % Baumwolle

Seitlicher Bodenbezug 711:  
60 % Polyester, 40 % Lyocell



Alle Bezüge sind abnehmbar und waschbar bei 60° C. Verfügbar ist auch ein Partnerbezug für je zwei Matratzen.



# Welcher Rahmen darf dich tragen?

Unsere hochwertigen Lattenroste decken alle Einsatzbereiche ab und bieten größtmögliche Flexibilität. So verfügen alle Varianten über eine Härtegradeinstellung im Mittelzonenbereich. Doch das ist noch längst nicht alles.

## Du möchtest den Kopf- und Fußbereich verstellen?

Neben einer starren Variante (FIX) gibt es die meisten Lattenroste auch mit manueller (FLEX) oder motorischer (MOT) Verstellung. **COMFORT MOTION** kombiniert eine motorische Verstellung mit einem ultraflachen Aufbau.

## Du bist überdurchschnittlich groß?

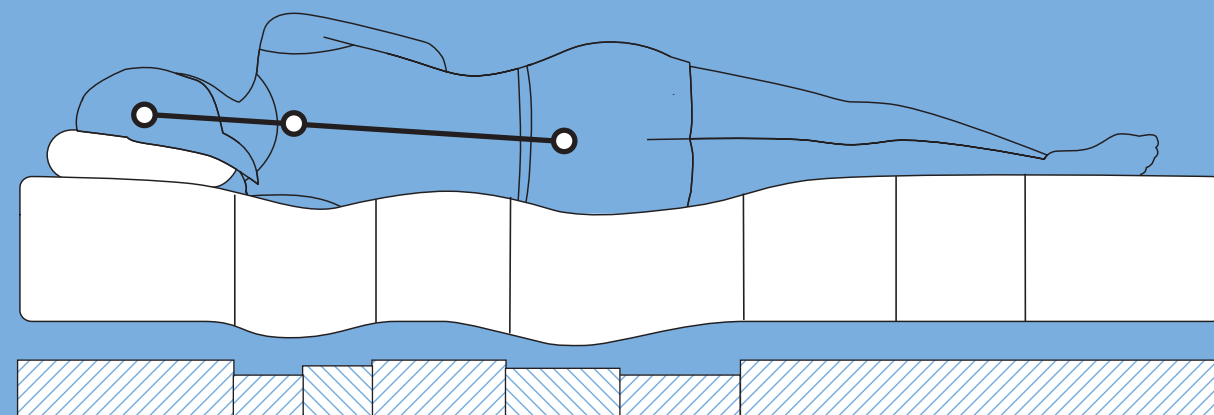
Kein Problem! Fast alle Varianten gibt es auch in Überlänge – bis 220 cm.

## Du legst Wert auf höchste Belastbarkeit?

Der Federholzrahmen XXL hält bis zu 220 kg – für extra Stabilität und Sicherheit.

## Unter dem Federholzrahmen befindet sich ein Bettkasten?

Bei dem Modell **LIFT** hebst du den Fußbereich mithilfe von Gasdruckfedern mühelos an – so erreichst du den Stauraum bequem und ohne Kraftaufwand.



### Extras

- Kabellose Funk-Fernbedienung für elektromotorisch verstellbare Federholzrahmen. Die Funkfernbedienung ist bei den Boxspringbetten inklusive.

### Sonderanfertigungen

- Sonderlänge 190, 210 und 220 cm möglich



### Rahmen-Funktionen

- **FIX:** Starrer Federholzrahmen
- **FLEX:** Manuell verstellbarer Federholzrahmen (1/3 zu 2/3 Teilung)
- **MOT:** Motorisch höhenverstellbarer Federholzrahmen – zweifach elektromotorisch (in einem Gehäuse) und Notstromabsenkung. Platzbedarf unterhalb des Rahmens: mind. 12,5 cm

### 2 Bettlängen

Liegefläche: 190, 200 cm

### 5 Bettbreiten

Liegefläche: 80, 90, 100, 120, 140 cm



# Die beste Grundlage für deinen Schlaf.

Hochwertig verarbeitet und äußerst flexibel: Diese sechs Federholzrahmen decken alle Einsatzbereiche ab, sind für größtmögliche Flexibilität vielseitig verstellbar und auch in Überlänge von 220 cm lieferbar.



Fernbedienung zum bequemen Verstellen



Einfach zu greifende Lasche zum Hochziehen



## COMFORT MOTION

### Der Motorische mit besonders flachem Aufbau

- Bietet alle Eigenschaften von COMFORT, aber mit seitlich in den Holmen integrierter Motortechnik
- Daher extrem flacher Rahmen, in fast jede Bettenlage integrierbar
- Rahmenhöhe: 10 cm
- Maximale Belastung: 130 kg
- Überlänge 220 cm nicht möglich

## LIFT

### Der Höhenverstellbare für Bettkastenlösungen

- 28 mehrfach schichtverleimte Qualitätsfederholzleisten (bei 100 x 200 cm)
- Flexibel gelagerte Gelenke, aufliegend
- Individuelle Härtegradeinstellung im Mittelzonenbereich
- Ausführungen: LIFT FLEX
- Rahmenhöhe: 10 cm
- Maximale Belastung: 130 kg
- Fußbereich mit Hilfe von Gasdruckfedern mühelos anhebar, sodass der Raum unter dem Rahmen zugänglich ist.



## CLASSIC

### Der Klassische in erstklassiger Verarbeitungsqualität

- 28 mehrfach schichtverleimte Qualitätsfederholzleisten (bei 100 x 200 cm)
- Flexibel gelagerte Gelenke, innenliegend
- Individuelle Härtegradeinstellung im Mittelzonenbereich
- Ausführungen: FIX / FLEX / MOT
- Rahmenhöhe: FIX / FLEX 5 cm, MOT 7 cm
- Maximale Belastung: 100 kg

## ALLROUND

### Der Allrounder mit besonders guter Druckverteilung

- Bietet alle Eigenschaften von CLASSIC, aber mit aufliegenden Gelenken
- Ausführungen: FIX / FLEX / MOT
- Rahmenhöhe: FIX 8 cm, FLEX 9 cm, MOT 10 cm
- Maximale Belastung: 130 kg



## COMFORT

### Der 7-zonige mit optimaler Druckentlastung

- Luxus-Federholzrahmen mit 42 mehrfach schichtverleimten Qualitätsfederholzleisten (bei 100 x 200 cm)
- Lagerung in flexiblen, den Außenholm überdeckenden Halterungen
- Individuelle Härtegradeinstellung im Mittelzonenbereich
- Ausführungen: FIX / FLEX / MOT
- Rahmenhöhe: FIX / FLEX 8 cm, MOT 10 cm
- Maximale Belastung: 130 kg

## XXL

### Der Belastbare mit extrastabiler Verarbeitung

- 28 mehrfach schichtverleimte Qualitätsfederholzleisten (bei 100 x 200 cm)
- Flexibel gelagerte Gelenke, aufliegend
- Individuelle Härtegradeinstellung im Mittelzonenbereich
- Verstärkter Syncro-Beschlag im Fußteil
- Ausführungen: FIX/FLEX
- Rahmenhöhe: 10 cm
- Maximale Belastung: 220 kg



ORTHOMATIC 2.0 — WOHLFÜHLEN

# Entspannt in den Tag





# Welcher Topper passt zu dir?

Matratzentopper dienen der individuellen Feinabstimmung des Liegegefühls. Das verwendete Material spielt dabei eine entscheidende Rolle. Wir bieten Topper aus Kaltschaum, Viscoschaum und Gelschaum.

## Du legst Wert auf höchste Anpassungsfähigkeit?

**FLEX** besteht aus besonders anpassungsfähigem Viscoschaum – für eine optimale Zonenunterstützung und spürbare Druckentlastung.

## Du hast ein überdurchschnittlich hohes Körpergewicht?

Die Kaltschaum-Topper **CLASSIC** und **COMFORT** bieten eine besonders hohe Körperunterstützung.

## Dein Topper soll besonders atmungsaktiv und klimaregulierend sein?

Dann liegst du mit **GEL** bestimmt richtig.

### Bezüge der Oberseiten

- Stretchbezug 786
- Bezug 967 (gesteppt) mit Silberausrüstung

### Bezug der Unterseiten

- Stretchbezug 571

# Veredelt dein Schlafgefühl

Lieber etwas härter? Oder etwas weicher?

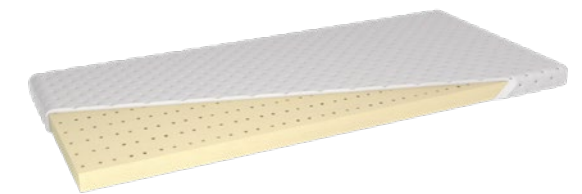
Mit diesen vier Toppern kannst du den Liegekomfort noch präziser an deine individuellen Wünsche anpassen.



## CLASSIC

### Körperunterstützender Kaltschaum-Topper

- Gesamthöhe ca. 5,5 cm (Kernhöhe 4 cm)
- Zonenunterstützung
- Druckentlastung
- Raumgewicht Schaum: 35 kg/m<sup>3</sup>



## FLEX

### Besonders anpassungsfähiger Visco-Schaum

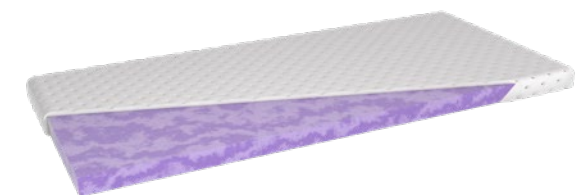
- Gesamthöhe ca. 5,5 cm (Kernhöhe 4 cm)
- Zonenunterstützung
- Druckentlastung
- Raumgewicht Visco Platte 25 mm: 50 kg/m<sup>3</sup>
- Raumgewicht Kaltschaum 15 mm: 35 kg/m<sup>3</sup>



## COMFORT

### Körperunterstützender Kaltschaum-Topper

- Gesamthöhe ca. 5,5 cm (Kernhöhe 4 cm)
- Zonenunterstützung
- Druckentlastung
- Raumgewicht Schaum: 50 kg/m<sup>3</sup>



## GEL

### Offenporiger Gelschaum

- für angenehmen Schlafkomfort
- Gesamthöhe ca. 7,5 cm (Kernhöhe 6 cm)
- Zonenunterstützung
- Klimaregulierung
- Druckentlastung
- Raumgewicht Schaum: 40 kg/m<sup>3</sup>



# Welches Kissen passt zu dir?

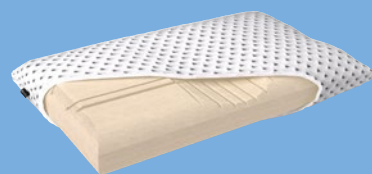
Ideal ist ein Kissen, das die natürliche Krümmung der Wirbelsäule unterstützt. Seitenschläfer benötigen meist ein etwas höheres Kissen, während Rückenschläfer ein flacheres bevorzugen. Bauchschläfer sollten ein sehr flaches Kissen wählen. Unsere Nackenkissen sind dank einer zusätzlichen Schaumplatte individuell in der Höhe anpassbar.

## Dein Kissen soll besonders atmungsaktiv sein?

**COOL KS** besteht aus Kaltschaum – für hohe Luftdurchlässigkeit und ein angenehm frisches Schlafgefühl.

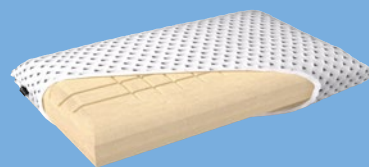
## Du legst großen Wert auf Nachhaltigkeit?

**BIO KS** hat einen Rizinusöl-Anteil von 20 Prozent. Durch den Einsatz dieses nachwachsenden Rohstoffs wird der CO<sub>2</sub>-Ausstoß reduziert.



### CLASSIC

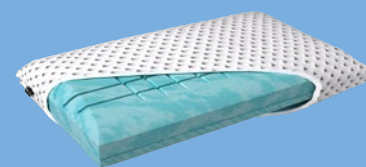
Das bewährte  
**Viskoseschaum-Nackenkissen**  
– Raumgewicht Schaum: 50 kg/m<sup>3</sup>



### BIO KS

Das umweltbewusste Bio-  
**Kaltschaum-Nackenkissen**

– Angenehmer Geruch,  
hohe Rückstellkraft und  
geringer CO<sub>2</sub>-Ausstoß durch  
20 % Rizinusöl-Anteil  
– Raumgewicht Schaum: 40 kg/m<sup>3</sup>



### COOL KS

Das luftige  
**Kaltschaum-Nackenkissen**

– Besonders luftdurchlässig  
und widerstandsfähig  
– Raumgewicht Schaum: 48 kg/m<sup>3</sup>



Alle Bezüge der Kissen  
sind aus diesem Material  
– Stretchbezug 786



# Musterring

dein Partner für ein Zuhause, das so einzigartig ist wie du selbst



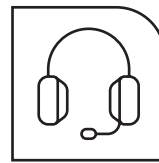
## Unsere Qualität

Wer sich einmal sein Lieblings-Zuhause eingerichtet hat, der möchte es möglichst lang genießen. Hier kommt unsere Leidenschaft für Qualität ins Spiel: Wir prüfen unsere Produkte ausgiebig, bevor wir sie dir anbieten. Das verbriefen wir mit dem Musterring Garantiezertifikat und einer Garantie von 5 Jahren.



## Unsere Nachhaltigkeit

Wir übernehmen Verantwortung: für dich, für uns, für unseren Planeten. Deshalb setzen wir auf ressourceneffiziente Produktionsmethoden ohne lange Lieferketten und Lagerhaltung.



## Unser Service

Wir wollen, dass dein Zuhause perfekt wird. Deshalb sind wir am Servicetelefon und an 550 Standorten weltweit für dich da. Und unser CAD-Planungsservice hilft dir gern bei deiner Wunscheinrichtung.



## Deine Individualität

Wir finden, ein Zuhause sollte man ganz nach seinen Vorstellungen gestalten können. Dafür steht dir bei uns eine ganze Welt an Farben, Formen und Materialien zur Verfügung. Werde zum Designer deines eigenen Wohn-Ichs.



Musterring

## Musterring International Josef Höner GmbH & Co. KG

Postfach · 33374 Rheda-Wiedenbrück · Germany  
Hauptstraße 134–140 · 33378 Rheda-Wiedenbrück · Germany  
Telefon +49 5242 592-01 · Fax +49 5242 592-149  
E-Mail: [info@musterring.de](mailto:info@musterring.de) · [www.musterring.com](http://www.musterring.com)

